

**NÚCLEO DE PESQUISA EM GESTÃO ESTRATÉGICA
FEA-USP**

**PESQUISA SOBRE CONDIÇÃO PROFISSIONAL VERSUS PESPECTIVA
PROFISSIONAL EM PARAISOPOLIS – PROGRAMA GERAÇÃO DE RENDA**

- METODOLOGIA –
- UNIVERSO DA PESQUISA –
- QUANTIDADE DE PESQUISAS APLICADAS – 604 ENTREVISTAS
- PERÍODO DA APLICAÇÃO DA PESQUISA –
- NÍVEL DE CONFIANÇA -
- MARGEM DE ERRO OU ERRO AMOSTRAL –
- MODELO DE PESQUISA -
- TIPO DE PESQUISA -

NÚCLEO DE PESQUISA EM GESTÃO ESTRATÉGICA FEA-USP

PESGUNTAS QUE COMPÕEM O FORMULÁRIO DE PESQUISA

- DADOS PESSOAIS

- Sexo

- Idade

- MÓDULO I - DADOS GERAIS

- Qual seu estado civil?

- Tem filhos?

- Se a resposta anterior for "SIM". Quantos filhos?

- Qual (is) a(s) idade(s) do(s) seu(s) filho(s)?

- Você trabalha?

- Se a resposta da questão 11 for "SIM". Qual sua atividade?

- Trabalha com registro em carteira?

- Se a resposta da questão 13 for "SIM" há quanto tempo esta no trabalho atual?

- Em qual bairro/região você trabalha?

- Você esta satisfeito com sua atividade profissional?

- Se a resposta da questão 16 for "SIM" o que você gostaria de fazer para melhorar?

- Se a resposta da questão 16 for "NÃO". Por qual ou quais motivos?

- Se a resposta da questão 16 for "NÃO" o que você gostaria de fazer para estar satisfeito?

- Você mora em:

- Você tem automóvel?

- Utilizaria seu veículo para atividade profissional?

- Você gostaria de participar de um treinamento para recolocação profissional?

- Em que área? Classificação Brasileira de Ocupação (Mostrar cartão discriminando categoria)

NÚCLEO DE PESQUISA EM GESTÃO ESTRATÉGICA FEA-USP

- Gostaria de ter seu negócio próprio?
- Se a resposta da questão 26 for "SIM". Em qual setor?
- Das atividades culturais abaixo, numere de 1 a 4 a mais preferida. Sendo 1 é a mais preferida e 5 menos preferidas. Referente à Dança?
- Das atividades culturais abaixo, numere de 1 a 4 a mais preferida. Sendo 1 é a mais preferida e 5 menos preferidas. Referente à Coral?
- Das atividades culturais abaixo, numere de 1 a 4 a mais preferida. Sendo 1 é a mais preferida e 5 menos preferidas. Referente à Teatro?
- Das atividades culturais abaixo, numere de 1 a 4 a mais preferida. Sendo 1 é a mais preferida e 5 menos preferidas. Referente a Musica Instrumental?
- MÓDULO II - CLASSIFICAÇÃO SOCIOECONÔMICA
- Qual a classe social você pertence?
- MÓDULO II - CLASSIFICAÇÃO SOCIOECONÔMICA – ESCOLARIDADE
- Qual a sua renda mensal? (DO CHEFE DA FAMÍLIA)
- MÓDULO II - CLASSIFICAÇÃO SOCIOECONÔMICA - ESCOLARIDADE DO ENTREVISTADO
- Qual a sua renda mensal? (DO ENTREVISTADO)

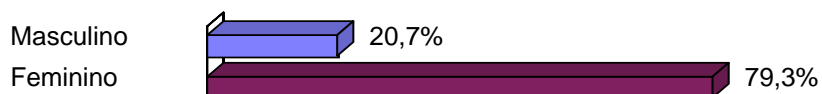
NÚCLEO DE PESQUISA EM GESTÃO ESTRATÉGICA FEA-USP

Na seção dados pessoais:

➤ **Sexo**

SEXO	Qt. cit.	Freq.
Masculino	125	20,7%
Feminino	479	79,3%
TOTAL OBS.	604	100%

SEXO

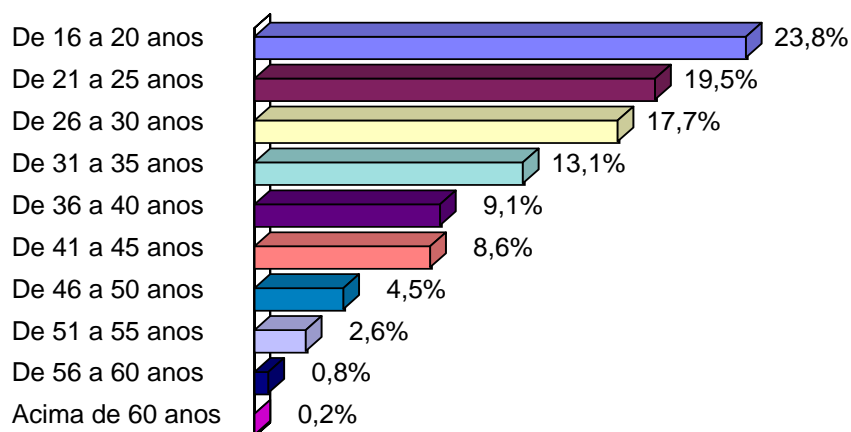


Dos 604 entrevistados 79,3 % corresponde ao publico feminino.

➤ **Sexo**

IDADE	Qt. cit.	Freq.
De 16 a 20 anos	144	23,8%
De 21 a 25 anos	118	19,5%
De 26 a 30 anos	107	17,7%
De 31 a 35 anos	79	13,1%
De 36 a 40 anos	55	9,1%
De 41 a 45 anos	52	8,6%
De 46 a 50 anos	27	4,5%
De 51 a 55 anos	16	2,6%
De 56 a 60 anos	5	0,8%
Acima de 60 anos	1	0,2%
TOTAL OBS.	604	100%

IDADE



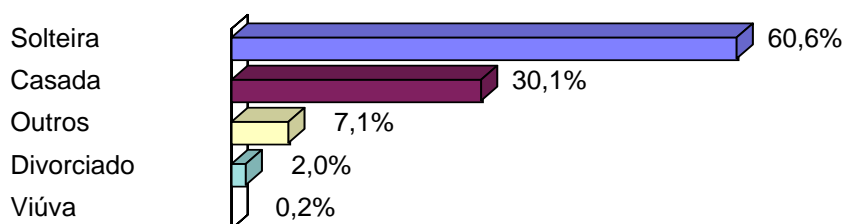
NÚCLEO DE PESQUISA EM GESTÃO ESTRATÉGICA FEA-USP

Na seção dados Gerais:

➤ **Qual seu estado civil?**

ESTADO CIVIL	Qt. cit.	Freq.
Solteira	366	60,6%
Casada	182	30,1%
Outros	43	7,1%
Divorciado	12	2,0%
Viúva	1	0,2%
TOTAL OBS.	604	100%

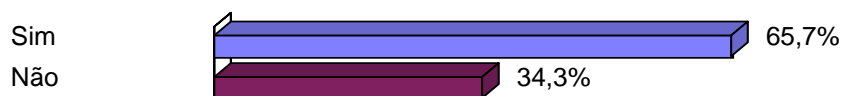
ESTADO CIVIL



➤ **Tem filhos?**

TEM FILHOS	Qt. cit.	Freq.
Sim	397	65,7%
Não	207	34,3%
TOTAL OBS.	604	100%

TEM FILHOS

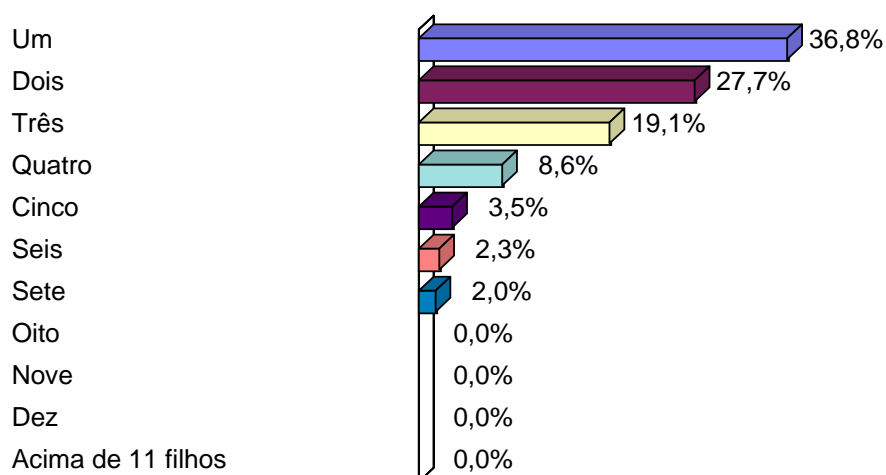


NÚCLEO DE PESQUISA EM GESTÃO ESTRATÉGICA FEA-USP

➤ Se a resposta anterior for "SIM". Quantos filhos?

RESPOSTA 'SIM'.QUANTOS FILHOS	Qt. cit.	Freq.
Um	146	36,8%
Dois	110	27,7%
Três	76	19,1%
Quatro	34	8,6%
Cinco	14	3,5%
Seis	9	2,3%
Sete	8	2,0%
Oito	0	0,0%
Nove	0	0,0%
Dez	0	0,0%
Acima de 11 filhos	0	0,0%
TOTAL CIT.	397	100%

RESPOSTA 'SIM'.QUANTOS FILHOS

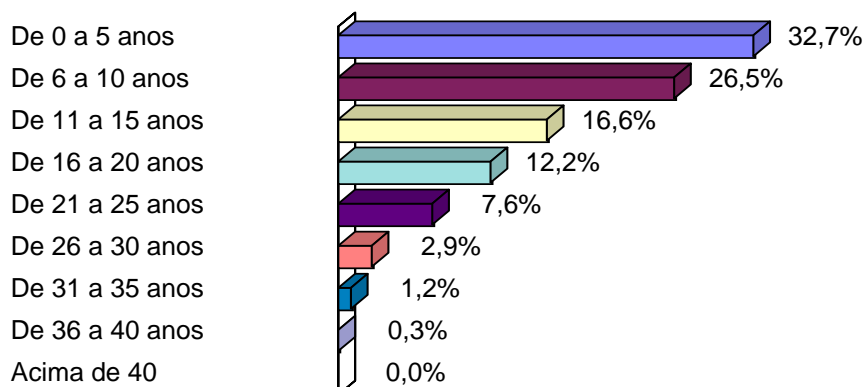


NÚCLEO DE PESQUISA EM GESTÃO ESTRATÉGICA FEA-USP

➤ Qual (is) a(s) idade(s) do(s) seu(s) filho(s)?

IDADES DOS FILHOS	Qt. cit.	Freq.
De 0 a 5 anos	212	32,7%
De 6 a 10 anos	172	26,5%
De 11 a 15 anos	108	16,6%
De 16 a 20 anos	79	12,2%
De 21 a 25 anos	49	7,6%
De 26 a 30 anos	19	2,9%
De 31 a 35 anos	8	1,2%
De 36 a 40 anos	2	0,3%
Acima de 40	0	0,0%
TOTAL CIT.	649	100%

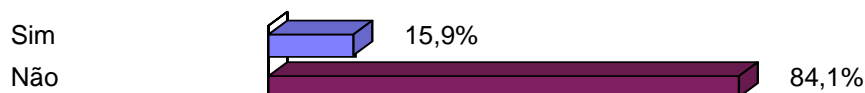
IDADES DOS FILHOS



➤ Você trabalha?

SE TRABALHA	Qt. cit.	Freq.
Sim	96	15,9%
Não	508	84,1%
TOTAL CIT.	604	100%

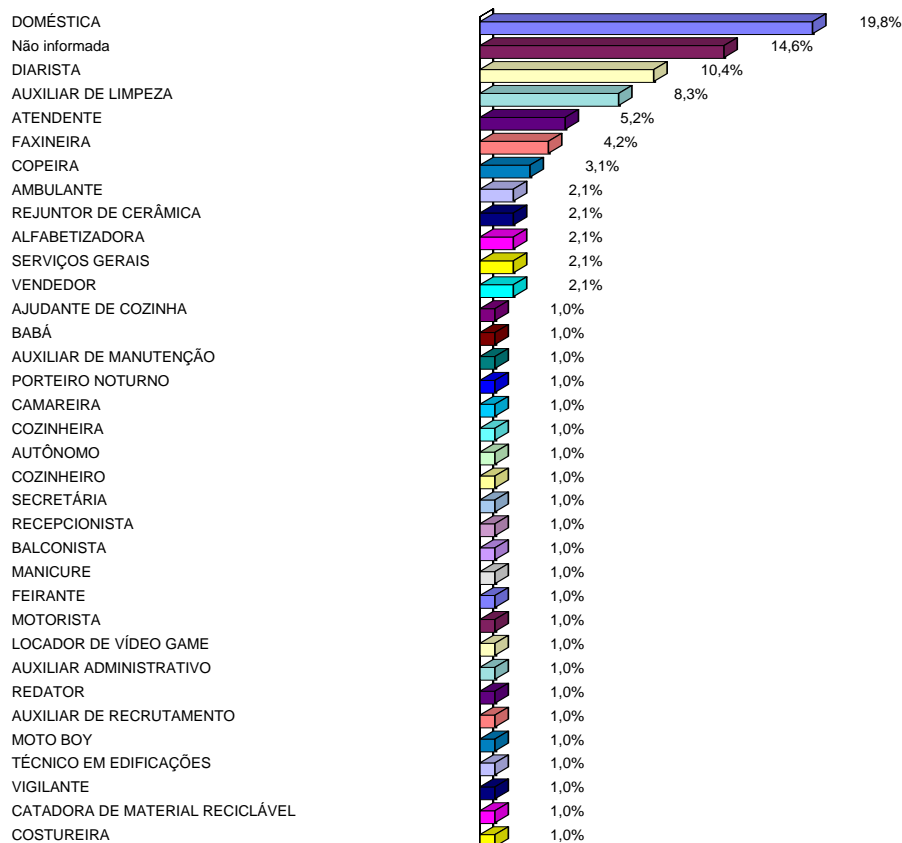
SE TRABALHA



NÚCLEO DE PESQUISA EM GESTÃO ESTRATÉGICA FEA-USP

➤ Se a resposta da questão 11 for "SIM". Qual sua atividade?

RESPOSTA SIM. QUAL A ATIVIDADE	Qt. cit.	Freq.
DOMÉSTICA	19	19,8%
Não informada	14	14,6%
DIARISTA	10	10,4%
AUXILIAR DE LIMPEZA	8	8,3%
ATENDENTE	5	5,2%
FAXINEIRA	4	4,2%
COPEIRA	3	3,1%
AMBULANTE	2	2,1%
REJUNTOR DE CERÂMICA	2	2,1%
ALFABETIZADORA	2	2,1%
SERVIÇOS GERAIS	2	2,1%
VENDEDOR	2	2,1%
AJUDANTE DE COZINHA	1	1,0%
BABÁ	1	1,0%
AUXILIAR DE MANUTENÇÃO	1	1,0%
PORTEIRO NOTURNO	1	1,0%
CAMAREIRA	1	1,0%
COZINHEIRA	1	1,0%
AUTÔNOMO	1	1,0%
COZINHEIRO	1	1,0%
SECRETÁRIA	1	1,0%
RECEPCIONISTA	1	1,0%
BALCONISTA	1	1,0%
MANICURE	1	1,0%
FEIRANTE	1	1,0%
MOTORISTA	1	1,0%
LOCADOR DE VÍDEO GAME	1	1,0%
AUXILIAR ADMINISTRATIVO	1	1,0%
REDATOR	1	1,0%
AUXILIAR DE RECRUTAMENTO	1	1,0%
MOTO BOY	1	1,0%
TÉCNICO EM EDIFICAÇÕES	1	1,0%
VIGILANTE	1	1,0%
CATADORA DE MATERIAL RECICLÁVEL	1	1,0%
COSTUREIRA	1	1,0%
TOTAL CIT.	96	100%



NÚCLEO DE PESQUISA EM GESTÃO ESTRATÉGICA FEA-USP

➤ Trabalha com registro em carteira?

TRABALHA COM REGISTRO EM CARTEIRA	Qt. cit.	Freq.
Sim	27	28,1%
Não	69	71,9%
TOTAL CIT.	96	100%

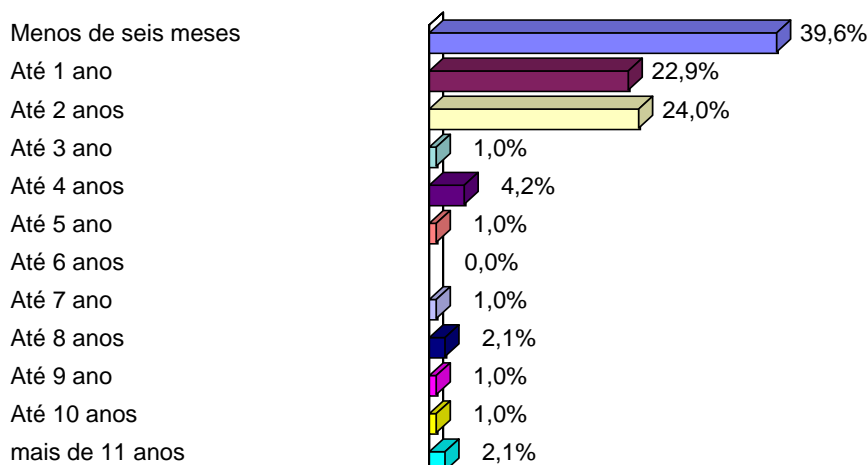
TRABALHA COM REGISTRO EM CARTEIRA



➤ Se da questão 13 for "SIM" há quanto tempo esta no trabalho atual?

A QUANTO TEMPO ESTÁ NO TRABALHO ATUAL	Qt. cit.	Freq.
Menos de seis meses	38	39,6%
Até 1 ano	22	22,9%
Até 2 anos	23	24,0%
Até 3 ano	1	1,0%
Até 4 anos	4	4,2%
Até 5 ano	1	1,0%
Até 6 anos	0	0,0%
Até 7 ano	1	1,0%
Até 8 anos	2	2,1%
Até 9 ano	1	1,0%
Até 10 anos	1	1,0%
mais de 11 anos	2	2,1%
TOTAL CIT.	96	100%

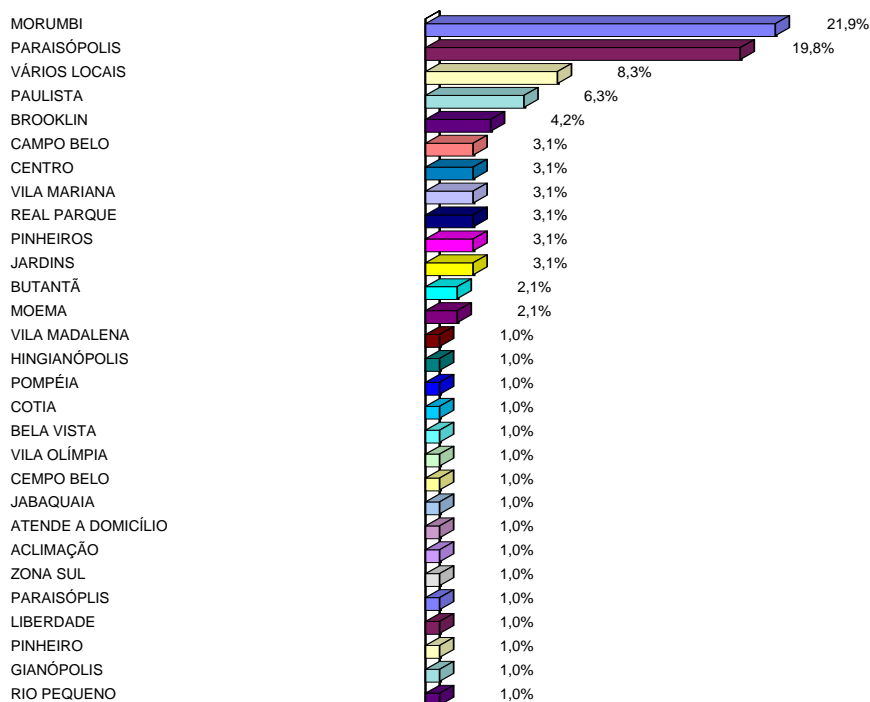
A QUANTO TEMPO ESTÁ NO TRABALHO ATUAL



NÚCLEO DE PESQUISA EM GESTÃO ESTRATÉGICA FEA-USP

➤ Em qual bairro/região você trabalha?

BAIRRO OU REGIÃO TRABALHA	Qt. cit.	Freq.
MORUMBI	21	21,9%
PARAISÓPOLIS	19	19,8%
VÁRIOS LOCAIS	8	8,3%
PAULISTA	6	6,3%
BROOKLIN	4	4,2%
CAMPO BELO	3	3,1%
CENTRO	3	3,1%
VILA MARIANA	3	3,1%
REAL PARQUE	3	3,1%
PINHEIROS	3	3,1%
JARDINS	3	3,1%
BUTANTÃ	2	2,1%
MOEMA	2	2,1%
VILA MADALENA	1	1,0%
HINGIANÓPOLIS	1	1,0%
POMPÉIA	1	1,0%
COTIA	1	1,0%
BELA VISTA	1	1,0%
VILA OLÍMPIA	1	1,0%
CEMPO BELO	1	1,0%
JABAQUAIA	1	1,0%
ATENDE A DOMICÍLIO	1	1,0%
ACLIMAÇÃO	1	1,0%
ZONA SUL	1	1,0%
PARAISÓPLIS	1	1,0%
LIBERDADE	1	1,0%
PINHEIRO	1	1,0%
GIANÓPOLIS	1	1,0%
RIO PEQUENO	1	1,0%
TOTAL CIT.	96	100%



NÚCLEO DE PESQUISA EM GESTÃO ESTRATÉGICA FEA-USP

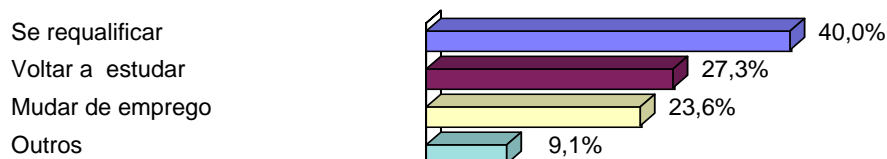
➤ **Você está satisfeito com sua atividade profissional?**

ESTA SATISFEITO COM SUA ATIVIDADE	Qt. cit.	Freq.
Sim	48	50,0%
Não	48	50,0%
TOTAL CIT.	96	100%



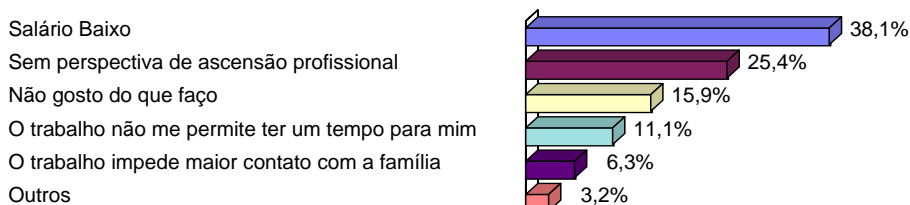
➤ **Se a resposta da questão 16 for "SIM" o que você gostaria de fazer para melhorar?**

RESPOSTA 'SIM', MELHORIAS	Qt. cit.	Freq.
Se requalificar	22	40,0%
Voltar a estudar	15	27,3%
Mudar de emprego	13	23,6%
Outros	5	9,1%
TOTAL CIT.	55	100%



➤ **Se a resposta da questão 16 for "NÃO". Por quais ou quais motivos?**

SE A RESPOSTA FOR "NÃO" QUAIS MOTIVOS.	Qt. cit.	Freq.
Salário Baixo	24	38,1%
Sem perspectiva de ascensão profissional	16	25,4%
Não gosto do que faço	10	15,9%
O trabalho não me permite ter um tempo para mim	7	11,1%
O trabalho impede maior contato com a família	4	6,3%
Outros	2	3,2%
TOTAL CIT.	63	100%



NÚCLEO DE PESQUISA EM GESTÃO ESTRATÉGICA FEA-USP

- Se a resposta da questão 16 for "NÃO" o que você gostaria de fazer para estar satisfeito?

RESPOSTA "NAO" FAZER P/FICAR SATISFEITO	Qt. cit.	Freq.
Arrumar outro emprego	28	43,1%
Mudar de profissão	23	35,4%
Voltar a estudar	12	18,5%
Outros	2	3,1%
TOTAL CIT.	65	100%

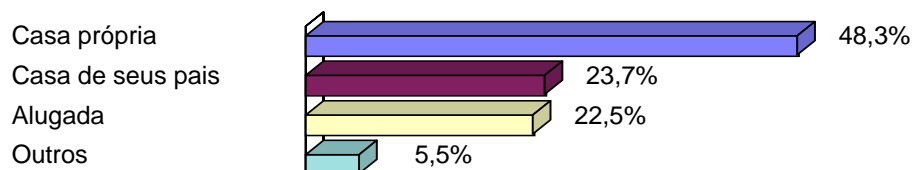
RESPOSTA "NAO" FAZER P/FICAR SATISFEITO



- Você mora em:

TIPO DE MORADIA	Qt. cit.	Freq.
Casa própria	292	48,3%
Casa de seus pais	143	23,7%
Alugada	136	22,5%
Outros	33	5,5%
TOTAL CIT.	604	100%

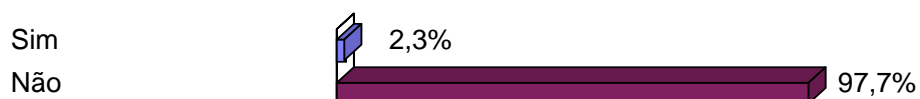
TIPO DE MORADIA



- Você tem automóvel?

SE TEM AUTOMOVEL	Qt. cit.	Freq.
Sim	14	2,3%
Não	590	97,7%
TOTAL CIT.	604	100%

SE TEM AUTOMOVEL



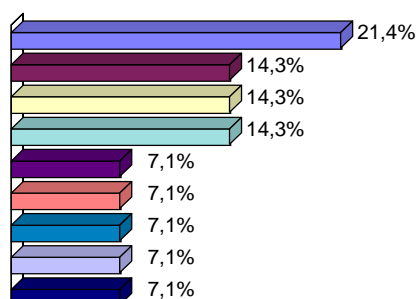
NÚCLEO DE PESQUISA EM GESTÃO ESTRATÉGICA FEA-USP

➤ Qual o modelo do veículo?

RESPOSTA "SIM".QUAL MODELO DO AUTOMOVEL	Qt. cit.	Freq.
MOTO	3	21,4%
CORSA	2	14,3%
KADET 96	2	14,3%
UNO	2	14,3%
TOPIK 95	1	7,1%
UNO 99	1	7,1%
KADET 95	1	7,1%
HONDA FAN 150 ANO 2007	1	7,1%
GOL 2000	1	7,1%
TOTAL CIT.	14	100%

RESPOSTA "SIM".QUAL MODELO DO AUTOMOVEL

MOTO
CORSA
KADET 96
UNO
TOPIK 95
UNO 99
KADET 95
HONDA FAN 150 ANO 2007
GOL 2000



➤ Utilizaria seu veículo para atividade profissional?

UTILIZARIA SEU VEICULO - ATIV.PROFISS	Qt. cit.	Freq.
Sim	8	57,1%
Não	6	42,9%
TOTAL CIT.	14	100%

UTILIZARIA SEU VEICULO - ATIV.PROFISS

Sim
Não

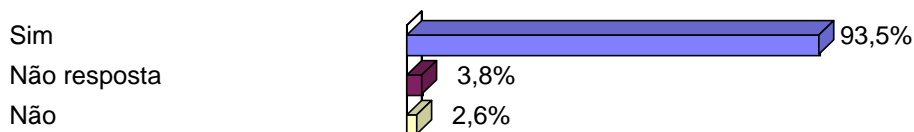


NÚCLEO DE PESQUISA EM GESTÃO ESTRATÉGICA FEA-USP

- **Você gostaria de participar de um treinamento para recolocação profissional?**

PARTICIPARIA TREIN/RECOLOCAÇÃO PROFISS	Qt. cit.	Freq.
Sim	565	93,5%
Não resposta	23	3,8%
Não	16	2,6%
TOTAL CIT.	604	100%

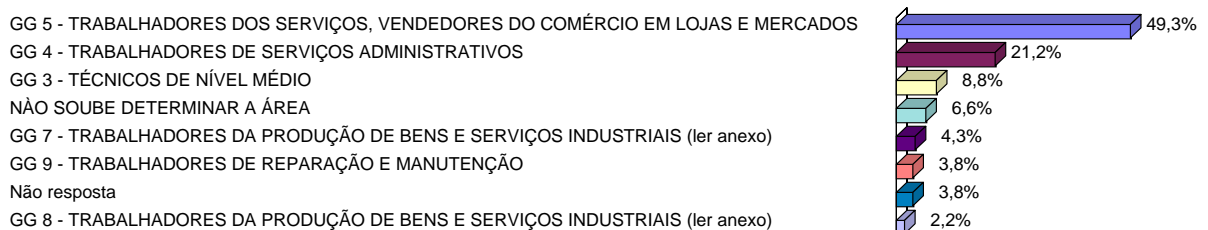
PARTICIPARIA TREIN/RECOLOCAÇÃO PROFISS



- **Em que área? Classificação Brasileira de Ocupação (Mostrar cartão discriminando categoria).**

EM QUE ÁREA	Qt. cit.	Freq.
GG 5 - TRABALHADORES DOS SERVIÇOS, VENDEDORES DO COMÉRCIO EM LOJAS E MERCADOS	298	49,3%
GG 4 - TRABALHADORES DE SERVIÇOS ADMINISTRATIVOS	128	21,2%
GG 3 - TÉCNICOS DE NÍVEL MÉDIO	53	8,8%
NÃO SOUBE DETERMINAR A ÁREA	40	6,6%
GG 7 - TRABALHADORES DA PRODUÇÃO DE BENS E SERVIÇOS INDUSTRIAIS (ler anexo)	26	4,3%
GG 9 - TRABALHADORES DE REPARAÇÃO E MANUTENÇÃO	23	3,8%
Não resposta	23	3,8%
GG 8 - TRABALHADORES DA PRODUÇÃO DE BENS E SERVIÇOS INDUSTRIAIS (ler anexo)	13	2,2%
TOTAL CIT.	604	100%

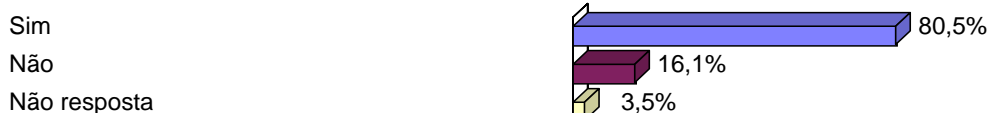
EM QUE ÁREA



NÚCLEO DE PESQUISA EM GESTÃO ESTRATÉGICA FEA-USP

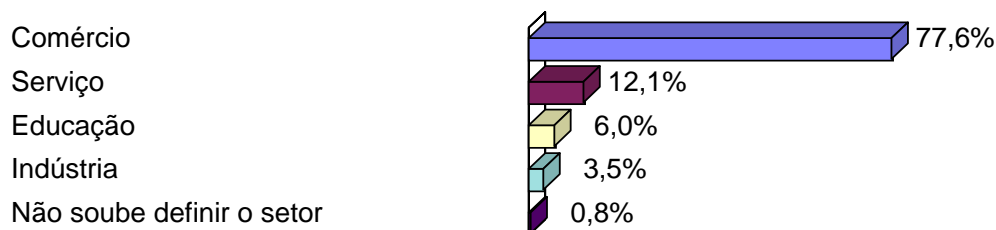
➤ Gostaria de ter seu negócio próprio?

GOSTARIA DE TER SEU NEGÓCIO PRÓPRIO	Qt. cit.	Freq.
Sim	486	80,5%
Não	97	16,1%
Não resposta	21	3,5%
TOTAL CIT.	604	100%



➤ Se a resposta da questão 26 for "SIM". Em qual setor?

RESPOSTA "SIM". EM QUAL SETOR	Qt. cit.	Freq.
Comércio	377	77,6%
Serviço	59	12,1%
Educação	29	6,0%
Indústria	17	3,5%
Não soube definir o setor	4	0,8%
TOTAL CIT.	486	100%

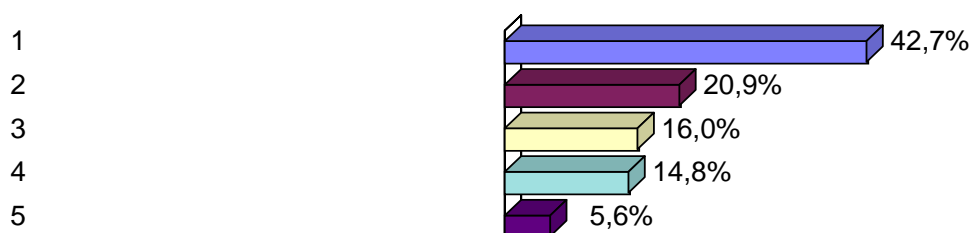


**NÚCLEO DE PESQUISA EM GESTÃO ESTRATÉGICA
FEA-USP**

- Das atividades culturais abaixo, numere de 1 a 4 a mais preferida. Sendo 1 é a mais preferida e 5 menos preferidas. Referente à Dança?

ATIVIDADES CULTURAIS - DANÇA	Qt. cit.	Freq.
1	182	42,7%
2	89	20,9%
3	68	16,0%
4	63	14,8%
5	24	5,6%
TOTAL CIT.	426	100%

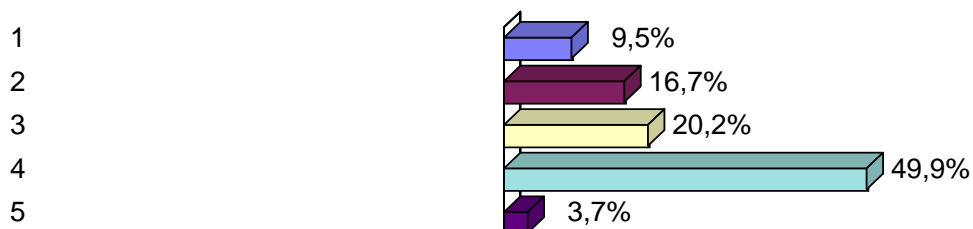
ATIVIDADES CULTURAIS - DANÇA



- Das atividades culturais abaixo, numere de 1 a 4 a mais preferida. Sendo 1 é a mais preferida e 5 menos preferidas. Referente à Coral?

ATIVIDADES CULTURAIS - CORAL	Qt. cit.	Freq.
1	36	9,5%
2	63	16,7%
3	76	20,2%
4	188	49,9%
5	14	3,7%
TOTAL CIT.	377	100%

ATIVIDADES CULTURAIS - CORAL

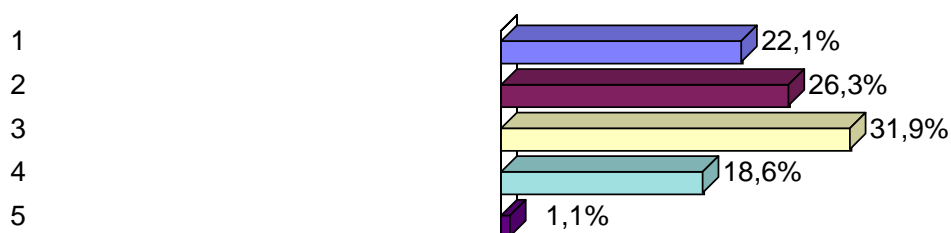


**NÚCLEO DE PESQUISA EM GESTÃO ESTRATÉGICA
FEA-USP**

- Das atividades culturais abaixo, numere de 1 a 4 a mais preferida. Sendo 1 é a mais preferida e 5 menos preferidas. Referente à Teatro?

ATIVIDADES CULTURAIS - TEATRO	Qt. cit.	Freq.
1	83	22,1%
2	99	26,3%
3	120	31,9%
4	70	18,6%
5	4	1,1%
TOTAL CIT.	376	100%

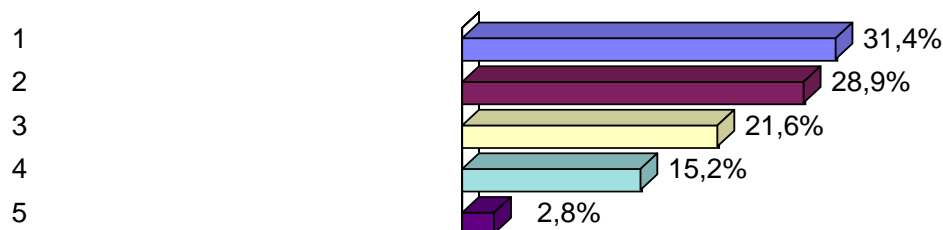
ATIVIDADES CULTURAIS - TEATRO



- Das atividades culturais abaixo, numere de 1 a 4 a mais preferida. Sendo 1 é a mais preferida e 5 menos preferidas. Referente a Musica Instrumental?

ATIVIDADES CULTURAIS-MUSICA INSTRUMENTAL	Qt. cit.	Freq.
1	122	31,4%
2	112	28,9%
3	84	21,6%
4	59	15,2%
5	11	2,8%
TOTAL CIT.	388	100%

ATIVIDADES CULTURAIS-MUSICA INSTRUMENTAL



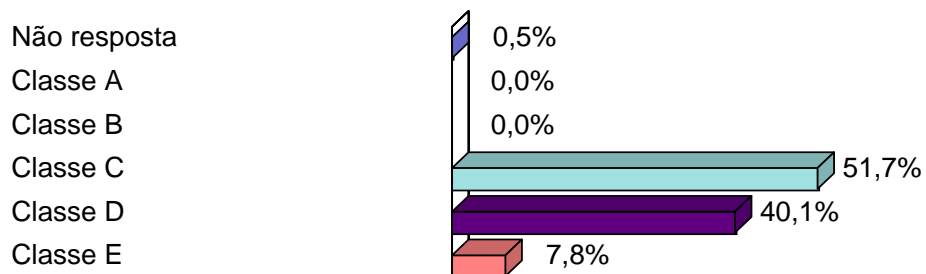
**NÚCLEO DE PESQUISA EM GESTÃO ESTRATÉGICA
FEA-USP**

• **MÓDULO II - CLASSIFICAÇÃO SOCIOECONÔMICA**

➤ **Qual a classe social você pertence?**

CLASSE SOCIAL (CLASSIFICAÇÃO ABIPEME)	Qt. cit.	Freq.
Não resposta	3	0,5%
Classe A	0	0,0%
Classe B	0	0,0%
Classe C	312	51,7%
Classe D	242	40,1%
Classe E	47	7,8%
TOTAL CIT.	604	100%

CLASSE SOCIAL (CLASSIFICAÇÃO ABIPEME)



NÚCLEO DE PESQUISA EM GESTÃO ESTRATÉGICA FEA-USP

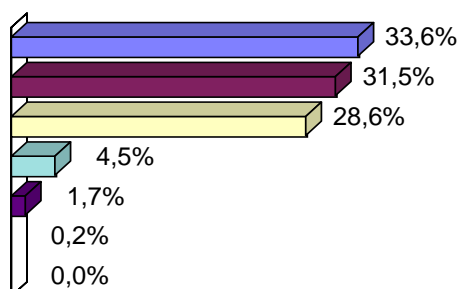
• MÓDULO II - CLASSIFICAÇÃO SOCIOECONÔMICA – ESCOLARIDADE

➤ Qual a sua renda mensal? (DO CHEFE DA FAMÍLIA)

RENDA MENSAL - CHEFE DA FAMÍLIA	Qt. cit.	Freq.
Menos de 1 salário mínimo	203	33,6%
De 0 a 1 salário mínimo	190	31,5%
De 2 a 3 salários mínimos	173	28,6%
De 4 a 5 salários mínimos	27	4,5%
Não resposta	10	1,7%
De 5 a 6 salários mínimos	1	0,2%
Acima de 7 salários mínimos	0	0,0%
TOTAL CIT.	604	100%

RENDA MENSAL - CHEFE DA FAMÍLIA

Menos de 1 salário mínimo
De 0 a 1 salário mínimo
De 2 a 3 salários mínimos
De 4 a 5 salários mínimos
Não resposta
De 5 a 6 salários mínimos
Acima de 7 salários mínimos



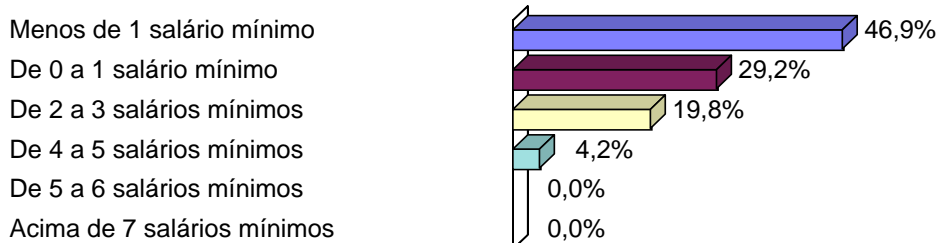
NÚCLEO DE PESQUISA EM GESTÃO ESTRATÉGICA FEA-USP

- MÓDULO II - CLASSIFICAÇÃO SOCIOECONÔMICA - ESCOLARIDADE DO ENTREVISTADO

➤ Qual a sua renda mensal? (DO ENTREVISTADO)

RENDA MENSAL - DO ENTREVISTADO	Qt. cit.	Freq.
Menos de 1 salário mínimo	45	46,9%
De 0 a 1 salário mínimo	28	29,2%
De 2 a 3 salários mínimos	19	19,8%
De 4 a 5 salários mínimos	4	4,2%
De 5 a 6 salários mínimos	0	0,0%
Acima de 7 salários mínimos	0	0,0%
TOTAL CIT.	96	100%

RENDA MENSAL - DO ENTREVISTADO



A. CRUZAMENTO DE DADOS – QUANTO AO “SEXO”

1. Quanto ao sexo versus idade

IDADE	SEXO	Masculino	Feminino	TOTAL
De 16 a 20 anos		7,6% (46)	16,2% (98)	23,8% (144)
De 21 a 25 anos		4,5% (27)	15,1% (91)	19,5% (118)
De 26 a 30 anos		3,1% (19)	14,6% (88)	17,7% (107)
De 31 a 35 anos		1,5% (9)	11,6% (70)	13,1% (79)
De 36 a 40 anos		1,0% (6)	8,1% (49)	9,1% (55)
De 41 a 45 anos		1,5% (9)	7,1% (43)	8,6% (52)
De 46 a 50 anos		0,7% (4)	3,8% (23)	4,5% (27)
De 51 a 55 anos		0,5% (3)	2,2% (13)	2,6% (16)
De 56 a 60 anos		0,2% (1)	0,7% (4)	0,8% (5)
Acima de 60 anos		0,2% (1)	0,0% (0)	0,2% (1)
TOTAL		20,7% (125)	79,3% (479)	100% (604)

**NÚCLEO DE PESQUISA EM GESTÃO ESTRATÉGICA
FEA-USP**

2. Quanto ao sexo versus estado civil

SEXO	Masculino	Feminino	TOTAL
ESTADO CIVIL			
Casada	4,8% (29)	25,3% (153)	30,1% (182)
Solteira	15,2% (92)	45,4% (274)	60,6% (366)
Divorciado	0,0% (0)	2,0% (12)	2,0% (12)
Viúva	0,0% (0)	0,2% (1)	0,2% (1)
Outros	0,7% (4)	6,5% (39)	7,1% (43)
TOTAL	20,7% (125)	79,3% (479)	100% (604)

3. Quanto ao sexo versus tem filhos

SEXO	Masculino	Feminino	TOTAL
TEM FILHOS			
Sim	8,8% (53)	57,0% (344)	65,7% (397)
Não	11,9% (72)	22,4% (135)	34,3% (207)
TOTAL	20,7% (125)	79,3% (479)	100% (604)

4. Quanto ao sexo versus quantos filhos

SEXO	Masculino	Feminino	TOTAL
RESPOSTA 'SIM'.QUANTOS FILHOS			
Um	5,8% (23)	31,0% (123)	36,8% (146)
Dois	2,5% (10)	25,2% (100)	27,7% (110)
Três	3,5% (14)	15,6% (62)	19,1% (76)
Quatro	0,5% (2)	8,1% (32)	8,6% (34)
Cinco	0,0% (0)	3,5% (14)	3,5% (14)
Seis	0,3% (1)	2,0% (8)	2,3% (9)
Sete	0,8% (3)	1,3% (5)	2,0% (8)
TOTAL	13,4% (53)	86,6% (344)	100% (397)

**NÚCLEO DE PESQUISA EM GESTÃO ESTRATÉGICA
FEA-USP**

5. Quanto ao sexo versus idade dos filhos

SEXO	Masculino	Feminino	TOTAL
IDADES DOS FILHOS			
De 0 a 5 anos	4,5% (29)	28,2% (183)	32,7% (212)
De 6 a 10 anos	3,1% (20)	23,4% (152)	26,5% (172)
De 11 a 15 anos	1,7% (11)	14,9% (97)	16,6% (108)
De 16 a 20 anos	1,7% (11)	10,5% (68)	12,2% (79)
De 21 a 25 anos	1,1% (7)	6,5% (42)	7,6% (49)
De 26 a 30 anos	0,3% (2)	2,6% (17)	2,9% (19)
De 31 a 35 anos	0,0% (0)	1,2% (8)	1,2% (8)
De 36 a 40 anos	0,0% (0)	0,3% (2)	0,3% (2)
TOTAL	12,3% (80)	87,7% (569)	100% (649)

6. Quanto ao sexo versus se trabalha

SEXO	Masculino	Feminino	TOTAL
SE TRABALHA			
Sim	3,0% (18)	12,9% (78)	15,9% (96)
Não	17,7% (107)	66,4% (401)	84,1% (508)
TOTAL	20,7% (125)	79,3% (479)	100% (604)

**NÚCLEO DE PESQUISA EM GESTÃO ESTRATÉGICA
FEA-USP**

7. Quanto ao sexo versus qual a atividade

SEXO	Masculino	Feminino	TOTAL
RESPOSTA SIM. QUAL A ATIVIDADE			
Não informada	2,1% (2)	12,5% (12)	14,6% (14)
DOMÉSTICA	0,0% (0)	19,8% (19)	19,8% (19)
AUXILIAR DE MANUTENÇÃO	1,0% (1)	0,0% (0)	1,0% (1)
BALCONISTA	0,0% (0)	1,0% (1)	1,0% (1)
AUXILIAR DE LIMPEZA	1,0% (1)	7,3% (7)	8,3% (8)
ATENDENTE	0,0% (0)	5,2% (5)	5,2% (5)
COPEIRA	1,0% (1)	2,1% (2)	3,1% (3)
AMBULANTE	2,1% (2)	0,0% (0)	2,1% (2)
REJUNTOR DE CERÂMICA	2,1% (2)	0,0% (0)	2,1% (2)
FAXINEIRA	0,0% (0)	4,2% (4)	4,2% (4)
AJUDANTE DE COZINHA	1,0% (1)	0,0% (0)	1,0% (1)
ALFABETIZADORA	0,0% (0)	2,1% (2)	2,1% (2)
SERVIÇOS GERAIS	0,0% (0)	2,1% (2)	2,1% (2)
BABÁ	0,0% (0)	1,0% (1)	1,0% (1)
DIARISTA	0,0% (0)	10,4% (10)	10,4% (10)
PORTEIRO NOTURNO	1,0% (1)	0,0% (0)	1,0% (1)
CAMAREIRA	0,0% (0)	1,0% (1)	1,0% (1)
COZINHEIRA	0,0% (0)	1,0% (1)	1,0% (1)
AUTÔNOMO	0,0% (0)	1,0% (1)	1,0% (1)
COZINHEIRO	0,0% (0)	1,0% (1)	1,0% (1)
SECRETÁRIA	0,0% (0)	1,0% (1)	1,0% (1)
RECEPCIONISTA	0,0% (0)	1,0% (1)	1,0% (1)
VENDEDOR	1,0% (1)	1,0% (1)	2,1% (2)
MANICURE	0,0% (0)	1,0% (1)	1,0% (1)
FEIRANTE	0,0% (0)	1,0% (1)	1,0% (1)
MOTORISTA	0,0% (0)	1,0% (1)	1,0% (1)
LOCADOR DE VÍDEO GAME	1,0% (1)	0,0% (0)	1,0% (1)
AUXILIAR ADMINISTRATIVO	1,0% (1)	0,0% (0)	1,0% (1)
REDATOR	1,0% (1)	0,0% (0)	1,0% (1)
AUXILIAR DE RECRUTAMENTO	0,0% (0)	1,0% (1)	1,0% (1)
MOTO BOY	1,0% (1)	0,0% (0)	1,0% (1)
TÉCNICO EM EDIFICAÇÕES	1,0% (1)	0,0% (0)	1,0% (1)
VIGILANTE	1,0% (1)	0,0% (0)	1,0% (1)
CATADORA DE MATERIAL RECICLÁVEL	0,0% (0)	1,0% (1)	1,0% (1)
COSTUREIRA	0,0% (0)	1,0% (1)	1,0% (1)
TOTAL	18,8% (18)	81,3% (78)	100% (96)

**NÚCLEO DE PESQUISA EM GESTÃO ESTRATÉGICA
FEA-USP**

8. Quanto ao sexo versus trabalha com registro em carteira

SEXO	Masculino	Feminino	TOTAL
TRABALHA COM REGISTRO EM CARTEIRA			
Sim	7,3% (7)	20,8% (20)	28,1% (27)
Não	11,5% (11)	60,4% (58)	71,9% (69)
TOTAL	18,8% (18)	81,3% (78)	100% (96)

9. Quanto ao sexo versus a quanto tempo está no trabalho atual

SEXO	Masculino	Feminino	TOTAL
A QUANTO TEMPO ESTÁ NO TRABALHO ATUAL			
Menos de seis meses	6,3% (6)	33,3% (32)	39,6% (38)
Até 1 ano	4,2% (4)	18,8% (18)	22,9% (22)
Até 2 anos	6,3% (6)	17,7% (17)	24,0% (23)
Até 3 anos	0,0% (0)	1,0% (1)	1,0% (1)
Até 4 anos	0,0% (0)	4,2% (4)	4,2% (4)
Até 5 anos	1,0% (1)	0,0% (0)	1,0% (1)
Até 6 anos	0,0% (0)	0,0% (0)	0,0% (0)
Até 7 anos	0,0% (0)	1,0% (1)	1,0% (1)
Até 8 anos	0,0% (0)	2,1% (2)	2,1% (2)
Até 9 anos	0,0% (0)	1,0% (1)	1,0% (1)
Até 10 anos	1,0% (1)	0,0% (0)	1,0% (1)
mais de 11 anos	0,0% (0)	2,1% (2)	2,1% (2)
TOTAL	18,8% (18)	81,3% (78)	100% (96)

10. Quanto ao sexo versus está satisfeito com sua atividade

SEXO	Masculino	Feminino	TOTAL
ESTA SATISFEITO COM SUA ATIVIDADE			
Sim	10,4% (10)	39,6% (38)	50,0% (48)
Não	8,3% (8)	41,7% (40)	50,0% (48)
TOTAL	18,8% (18)	81,3% (78)	100% (96)

11. Quanto ao sexo versus melhorias

SEXO	Masculino	Feminino	TOTAL
RESPOSTA 'SIM", MELHORIAS			
Se requalificar	7,3% (4)	32,7% (18)	40,0% (22)
Voltar a estudar	1,8% (1)	25,5% (14)	27,3% (15)
Mudar de emprego	5,5% (3)	18,2% (10)	23,6% (13)
Outros	3,6% (2)	5,5% (3)	9,1% (5)
TOTAL	18,2% (10)	81,8% (45)	100% (55)

**NÚCLEO DE PESQUISA EM GESTÃO ESTRATÉGICA
FEA-USP**

12. Quanto ao sexo versus quais os motivos

SE A RESPOSTA FOR "NÃO" QUAIS MOTIVOS.	SEXO Masculino	Feminino	TOTAL
Sem perspectiva de ascensão profissional	4,8% (3)	20,6% (13)	25,4% (16)
Não gosto do que faço	1,6% (1)	14,3% (9)	15,9% (10)
O trabalho impede maior contato com a família	0,0% (0)	6,3% (4)	6,3% (4)
O trabalho não me permite ter um tempo para mim	1,6% (1)	9,5% (6)	11,1% (7)
Salário Baixo	7,9% (5)	30,2% (19)	38,1% (24)
Outros	0,0% (0)	3,2% (2)	3,2% (2)
TOTAL	15,9% (10)	84,1% (53)	100% (63)

13. Quanto ao sexo versus o que fazer para você ficar satisfeito

RESPOSTA "NAO" FAZER P/FICAR SATISFEITO	SEXO Masculino	Feminino	TOTAL
Arrumar outro emprego	9,2% (6)	33,8% (22)	43,1% (28)
Voltar a estudar	3,1% (2)	15,4% (10)	18,5% (12)
Mudar de profissão	4,6% (3)	30,8% (20)	35,4% (23)
Outros	0,0% (0)	3,1% (2)	3,1% (2)
TOTAL	16,9% (11)	83,1% (54)	100% (65)

14. Quanto ao sexo versus tipo de moradia

TIPO DE MORADIA	SEXO Masculino	Feminino	TOTAL
Casa própria	7,0% (42)	41,4% (250)	48,3% (292)
Casa de seus pais	9,1% (55)	14,6% (88)	23,7% (143)
Alugada	3,6% (22)	18,9% (114)	22,5% (136)
Outros	1,0% (6)	4,5% (27)	5,5% (33)
TOTAL	20,7% (125)	79,3% (479)	100% (604)

15. Quanto ao sexo versus se tem automóvel

SE TEM AUTOMOVEL	SEXO Masculino	Feminino	TOTAL
Sim	0,8% (5)	1,5% (9)	2,3% (14)
Não	19,9% (120)	77,8% (470)	97,7% (590)
TOTAL	20,7% (125)	79,3% (479)	100% (604)

**NÚCLEO DE PESQUISA EM GESTÃO ESTRATÉGICA
FEA-USP**

16. Quanto ao sexo versus utilizar seu veículo para as atividades profissionais

SEXO	Masculino	Feminino	TOTAL
UTILIZARIA SEU VEICULO - ATIV.PROFISS			
Sim	28,6% (4)	28,6% (4)	57,1% (8)
Não	7,1% (1)	35,7% (5)	42,9% (6)
TOTAL	35,7% (5)	64,3% (9)	100% (14)

17. Quanto ao sexo versus participaria de treinamento para recolocação profissional

SEXO	Masculino	Feminino	TOTAL
PARTICIPARIA TREIN/RECOLOCAÇÃO PROFIS:			
Sim	20,8% (121)	76,4% (444)	97,2% (565)
Não	0,2% (1)	2,6% (15)	2,8% (16)
TOTAL	21,0% (122)	79,0% (459)	100% (581)

18. Quanto ao sexo versus em que área

SEXO	Masculino	Feminino	TOTAL
EM QUE ÁREA			
GG 3 - TÉCNICOS DE NÍVEL MÉDIO	3,8% (22)	5,3% (31)	9,1% (53)
GG 4 - TRABALHADORES DE SERVIÇOS ADMINISTRATIVOS	4,5% (26)	17,6% (102)	22,0% (128)
GG 5 - TRABALHADORES DOS SERVIÇOS, VENDEDORES DO COMÉRCIO EM LOJAS E MERCADOS	6,9% (40)	44,4% (258)	51,3% (298)
GG 7 - TRABALHADORES DA PRODUÇÃO DE BENS E SERVIÇOS INDUSTRIAIS (ler anexo)	0,9% (5)	3,6% (21)	4,5% (26)
GG 8 - TRABALHADORES DA PRODUÇÃO DE BENS E SERVIÇOS INDUSTRIAIS (ler anexo)	1,7% (10)	0,5% (3)	2,2% (13)
GG 9 - TRABALHADORES DE REPARAÇÃO E MANUTENÇÃO	2,4% (14)	1,5% (9)	4,0% (23)
NÃO SOUBE DETERMINAR A ÁREA	1,2% (7)	5,7% (33)	6,9% (40)
TOTAL	21,3% (124)	78,7% (457)	100% (581)

19. Quanto ao sexo versus gostaria de ter seu negócio próprio

SEXO	Masculino	Feminino	TOTAL
GOSTARIA DE TER SEU NEGÓCIO PRÓPRIO			
Sim	17,2% (100)	66,2% (386)	83,4% (486)
Não	3,9% (23)	12,7% (74)	16,6% (97)
TOTAL	21,1% (123)	78,9% (460)	100% (583)

**NÚCLEO DE PESQUISA EM GESTÃO ESTRATÉGICA
FEA-USP**

20. Quanto ao sexo versus em qual setor

SEXO	Masculino	Feminino	TOTAL
RESPOSTA "SIM". EM QUAL SETOR			
Indústria	0,6% (3)	2,9% (14)	3,5% (17)
Comércio	16,0% (78)	61,5% (299)	77,6% (377)
Serviço	2,5% (12)	9,7% (47)	12,1% (59)
Educação	1,4% (7)	4,5% (22)	6,0% (29)
Não soube definir o setor	0,0% (0)	0,8% (4)	0,8% (4)
TOTAL	20,6% (100)	79,4% (386)	100% (486)

21. Quanto ao sexo versus atividades culturais - dança

SEXO	Masculino	Feminino	TOTAL
ATIVIDADES CULTURAIS - DANÇA			
1	6,8% (29)	35,9% (153)	42,7% (182)
2	4,7% (20)	16,2% (69)	20,9% (89)
3	3,5% (15)	12,4% (53)	16,0% (68)
4	4,7% (20)	10,1% (43)	14,8% (63)
5	0,7% (3)	4,9% (21)	5,6% (24)
TOTAL	20,4% (87)	79,6% (339)	100% (426)

22. Quanto ao sexo versus atividades culturais - coral

SEXO	Masculino	Feminino	TOTAL
ATIVIDADES CULTURAIS - CORAL			
1	1,6% (6)	8,0% (30)	9,5% (36)
2	4,2% (16)	12,5% (47)	16,7% (63)
3	3,7% (14)	16,4% (62)	20,2% (76)
4	10,6% (40)	39,3% (148)	49,9% (188)
5	0,3% (1)	3,4% (13)	3,7% (14)
TOTAL	20,4% (77)	79,6% (300)	100% (377)

23. Quanto ao sexo versus atividades culturais - teatro

SEXO	Masculino	Feminino	TOTAL
ATIVIDADES CULTURAIS - TEATRO			
1	3,7% (14)	18,4% (69)	22,1% (83)
2	4,5% (17)	21,8% (82)	26,3% (99)
3	8,5% (32)	23,4% (88)	31,9% (120)
4	3,7% (14)	14,9% (56)	18,6% (70)
5	0,3% (1)	0,8% (3)	1,1% (4)
TOTAL	20,7% (78)	79,3% (298)	100% (376)

**NÚCLEO DE PESQUISA EM GESTÃO ESTRATÉGICA
FEA-USP**

24. Quanto ao sexo versus atividades culturais - musica instrumental

SEXO	Masculino	Feminino	TOTAL
ATIVIDADES CULTURAIS-MUSICA INSTRUMENTAL			
1	9,5% (37)	21,9% (85)	31,4% (122)
2	6,7% (26)	22,2% (86)	28,9% (112)
3	3,6% (14)	18,0% (70)	21,6% (84)
4	2,1% (8)	13,1% (51)	15,2% (59)
5	0,5% (2)	2,3% (9)	2,8% (11)
TOTAL	22,4% (87)	77,6% (301)	100% (388)

25. Quanto ao sexo versus classe social

SEXO	Masculino	Feminino	TOTAL
CLASSE SOCIAL (CLASSIFICAÇÃO ABIPEME)			
Não resposta	0,2% (1)	0,3% (2)	0,5% (3)
Classe A	0,0% (0)	0,0% (0)	0,0% (0)
Classe B	0,0% (0)	0,0% (0)	0,0% (0)
Classe C	11,6% (70)	40,1% (242)	51,7% (312)
Classe D	6,5% (39)	33,6% (203)	40,1% (242)
Classe E	2,5% (15)	5,3% (32)	7,8% (47)
TOTAL	20,7% (125)	79,3% (479)	100% (604)

26. Quanto ao sexo versus renda do chefe da família

SEXO	Masculino	Feminino	TOTAL
RENDA MENSAL - CHEFE DA FAMÍLIA			
Não resposta	0,8% (5)	0,8% (5)	1,7% (10)
Menos de 1 salário mínimo	7,5% (45)	26,2% (158)	33,6% (203)
De 0 a 1 salário mínimo	5,6% (34)	25,8% (156)	31,5% (190)
De 2 a 3 salários mínimos	5,5% (33)	23,2% (140)	28,6% (173)
De 4 a 5 salários mínimos	1,3% (8)	3,1% (19)	4,5% (27)
De 5 a 6 salários mínimos	0,0% (0)	0,2% (1)	0,2% (1)
Acima de 7 salários mínimos	0,0% (0)	0,0% (0)	0,0% (0)
TOTAL	20,7% (125)	79,3% (479)	100% (604)

27. Quanto ao sexo versus renda mensal do entrevistado

SEXO	Masculino	Feminino	TOTAL
RENDA MENSAL - DO ENTREVISTADO			
Menos de 1 salário mínimo	4,2% (4)	42,7% (41)	46,9% (45)
De 0 a 1 salário mínimo	9,4% (9)	19,8% (19)	29,2% (28)
De 2 a 3 salários mínimos	4,2% (4)	15,6% (15)	19,8% (19)
De 4 a 5 salários mínimos	1,0% (1)	3,1% (3)	4,2% (4)
De 5 a 6 salários mínimos	0,0% (0)	0,0% (0)	0,0% (0)
Acima de 7 salários mínimos	0,0% (0)	0,0% (0)	0,0% (0)
TOTAL	18,8% (18)	81,3% (78)	100% (96)

**NÚCLEO DE PESQUISA EM GESTÃO ESTRATÉGICA
FEA-USP**

B. CRUZAMENTO DE DADOS – QUANTO A IDADE

28. Quanto à idade versus estado civil

ESTADO CIVIL	Casada	Solteira	Divorciado	Viúva	Outros	TOTAL
IDADE						
De 16 a 20 anos	2,0% (12)	21,5% (130)	0,2% (1)	0,0% (0)	0,2% (1)	23,8% (144)
De 21 a 25 anos	5,6% (34)	12,4% (75)	0,0% (0)	0,2% (1)	1,3% (8)	19,5% (118)
De 26 a 30 anos	7,0% (42)	8,6% (52)	0,0% (0)	0,0% (0)	2,2% (13)	17,7% (107)
De 31 a 35 anos	4,5% (27)	6,8% (41)	0,7% (4)	0,0% (0)	1,2% (7)	13,1% (79)
De 36 a 40 anos	4,3% (26)	4,0% (24)	0,2% (1)	0,0% (0)	0,7% (4)	9,1% (55)
De 41 a 45 anos	3,1% (19)	4,1% (25)	0,7% (4)	0,0% (0)	0,7% (4)	8,6% (52)
De 46 a 50 anos	2,0% (12)	2,0% (12)	0,0% (0)	0,0% (0)	0,5% (3)	4,5% (27)
De 51 a 55 anos	1,3% (8)	0,8% (5)	0,3% (2)	0,0% (0)	0,2% (1)	2,6% (16)
De 56 a 60 anos	0,3% (2)	0,2% (1)	0,0% (0)	0,0% (0)	0,3% (2)	0,8% (5)
Acima de 60 anos	0,0% (0)	0,2% (1)	0,0% (0)	0,0% (0)	0,0% (0)	0,2% (1)
TOTAL	30,1% (182)	60,6% (366)	2,0% (12)	0,2% (1)	7,1% (43)	100% (604)

29. Quanto à idade versus tem filhos

TEM FILHOS	Sim	Não	TOTAL
IDADE			
De 16 a 20 anos	5,8% (35)	18,0% (109)	23,8% (144)
De 21 a 25 anos	11,1% (67)	8,4% (51)	19,5% (118)
De 26 a 30 anos	14,1% (85)	3,6% (22)	17,7% (107)
De 31 a 35 anos	11,8% (71)	1,3% (8)	13,1% (79)
De 36 a 40 anos	7,8% (47)	1,3% (8)	9,1% (55)
De 41 a 45 anos	7,6% (46)	1,0% (6)	8,6% (52)
De 46 a 50 anos	4,5% (27)	0,0% (0)	4,5% (27)
De 51 a 55 anos	2,3% (14)	0,3% (2)	2,6% (16)
De 56 a 60 anos	0,7% (4)	0,2% (1)	0,8% (5)
Acima de 60 anos	0,2% (1)	0,0% (0)	0,2% (1)
TOTAL	65,7% (397)	34,3% (207)	100% (604)

30. Quanto à idade versus quantos filhos

RESPOSTA 'SIM'.QUANTOS FILHOS	Um	Dois	Três	Quatro	Cinco	Seis	Sete	TOTAL
IDADE								
De 16 a 20 anos	6,5% (26)	1,5% (6)	0,3% (1)	0,5% (2)	0,0% (0)	0,0% (0)	0,0% (0)	8,8% (35)
De 21 a 25 anos	9,8% (39)	4,5% (18)	2,3% (9)	0,0% (0)	0,3% (1)	0,0% (0)	0,0% (0)	16,9% (67)
De 26 a 30 anos	8,3% (33)	6,8% (27)	5,3% (21)	0,8% (3)	0,0% (0)	0,3% (1)	0,0% (0)	21,4% (85)
De 31 a 35 anos	4,8% (19)	5,8% (23)	3,5% (14)	2,8% (11)	0,8% (3)	0,0% (0)	0,3% (1)	17,9% (71)
De 36 a 40 anos	2,0% (8)	3,3% (13)	4,3% (17)	1,0% (4)	0,8% (3)	0,3% (1)	0,3% (1)	11,8% (47)
De 41 a 45 anos	2,8% (11)	4,0% (16)	1,0% (4)	1,8% (7)	1,0% (4)	0,5% (2)	0,5% (2)	11,6% (46)
De 46 a 50 anos	1,5% (6)	1,5% (6)	1,8% (7)	0,8% (3)	0,3% (1)	0,5% (2)	0,5% (2)	6,8% (27)
De 51 a 55 anos	0,8% (3)	0,3% (1)	0,3% (1)	0,5% (2)	0,5% (2)	0,8% (3)	0,5% (2)	3,5% (14)
De 56 a 60 anos	0,3% (1)	0,0% (0)	0,5% (2)	0,3% (1)	0,0% (0)	0,0% (0)	0,0% (0)	1,0% (4)
Acima de 60 anos	0,0% (0)	0,0% (0)	0,0% (0)	0,3% (1)	0,0% (0)	0,0% (0)	0,0% (0)	0,3% (1)
TOTAL	36,8% (146)	27,7% (110)	19,1% (76)	8,6% (34)	3,5% (14)	2,3% (9)	2,0% (8)	100% (397)

**NÚCLEO DE PESQUISA EM GESTÃO ESTRATÉGICA
FEA-USP**

31. Quanto à idade versus se trabalha

SE TRABALHA	Sim	Não	TOTAL
IDADE			
De 16 a 20 anos	1,5% (9)	22,4% (135)	23,8% (144)
De 21 a 25 anos	3,0% (18)	16,6% (100)	19,5% (118)
De 26 a 30 anos	3,8% (23)	13,9% (84)	17,7% (107)
De 31 a 35 anos	2,6% (16)	10,4% (63)	13,1% (79)
De 36 a 40 anos	1,7% (10)	7,5% (45)	9,1% (55)
De 41 a 45 anos	1,7% (10)	7,0% (42)	8,6% (52)
De 46 a 50 anos	0,8% (5)	3,6% (22)	4,5% (27)
De 51 a 55 anos	0,8% (5)	1,8% (11)	2,6% (16)
De 56 a 60 anos	0,0% (0)	0,8% (5)	0,8% (5)
Acima de 60 anos	0,0% (0)	0,2% (1)	0,2% (1)
TOTAL	15,9% (96)	84,1% (508)	100% (604)

32. Quanto à idade versus trabalha com registro em carteira

TRABALHA COM REGISTRO EM CARTEIRA	Sim	Não	TOTAL
IDADE			
De 16 a 20 anos	0,0% (0)	9,4% (9)	9,4% (9)
De 21 a 25 anos	6,3% (6)	12,5% (12)	18,8% (18)
De 26 a 30 anos	9,4% (9)	14,6% (14)	24,0% (23)
De 31 a 35 anos	4,2% (4)	12,5% (12)	16,7% (16)
De 36 a 40 anos	4,2% (4)	6,3% (6)	10,4% (10)
De 41 a 45 anos	3,1% (3)	7,3% (7)	10,4% (10)
De 46 a 50 anos	1,0% (1)	4,2% (4)	5,2% (5)
De 51 a 55 anos	0,0% (0)	5,2% (5)	5,2% (5)
De 56 a 60 anos	0,0% (0)	0,0% (0)	0,0% (0)
Acima de 60 anos	0,0% (0)	0,0% (0)	0,0% (0)
TOTAL	28,1% (27)	71,9% (69)	100% (96)

33. Quanto à idade versus quanto tempo está no trabalho atual

A QUANTO TEMPO ESTÁ NO TRABALHO ATUAL	Menos de seis meses	Até 1 ano	Até 2 anos	Até 4 anos	TOTAL
IDADE					
De 16 a 20 anos	6,9% (6)	3,4% (3)	0,0% (0)	0,0% (0)	10,3% (9)
De 21 a 25 anos	12,6% (11)	3,4% (3)	3,4% (3)	1,1% (1)	20,7% (18)
De 26 a 30 anos	5,7% (5)	8,0% (7)	10,3% (9)	1,1% (1)	25,3% (22)
De 31 a 35 anos	8,0% (7)	2,3% (2)	4,6% (4)	0,0% (0)	14,9% (13)
De 36 a 40 anos	3,4% (3)	0,0% (0)	5,7% (5)	1,1% (1)	10,3% (9)
De 41 a 45 anos	3,4% (3)	4,6% (4)	0,0% (0)	1,1% (1)	9,2% (8)
De 46 a 50 anos	2,3% (2)	1,1% (1)	1,1% (1)	0,0% (0)	4,6% (4)
De 51 a 55 anos	1,1% (1)	2,3% (2)	1,1% (1)	0,0% (0)	4,6% (4)
TOTAL	43,7% (38)	25,3% (22)	26,4% (23)	4,6% (4)	100% (87)

**NÚCLEO DE PESQUISA EM GESTÃO ESTRATÉGICA
FEA-USP**

34. Quanto à idade versus está satisfeito com sua atividade

ESTA SATISFEITO COM SUA ATIVIDADE	Sim	Não	TOTAL
IDADE			
De 16 a 20 anos	6,3% (6)	3,1% (3)	9,4% (9)
De 21 a 25 anos	6,3% (6)	12,5% (12)	18,8% (18)
De 26 a 30 anos	16,7% (16)	7,3% (7)	24,0% (23)
De 31 a 35 anos	7,3% (7)	9,4% (9)	16,7% (16)
De 36 a 40 anos	1,0% (1)	9,4% (9)	10,4% (10)
De 41 a 45 anos	6,3% (6)	4,2% (4)	10,4% (10)
De 46 a 50 anos	3,1% (3)	2,1% (2)	5,2% (5)
De 51 a 55 anos	3,1% (3)	2,1% (2)	5,2% (5)
De 56 a 60 anos	0,0% (0)	0,0% (0)	0,0% (0)
Acima de 60 anos	0,0% (0)	0,0% (0)	0,0% (0)
TOTAL	50,0% (48)	50,0% (48)	100% (96)

35. Quanto à idade versus melhorias

RESPOSTA 'SIM', MELHORIAS	Se requalificar	Voltar a estudar	Mudar de emprego	Outros	TOTAL
IDADE					
De 16 a 20 anos	1,8% (1)	7,3% (4)	1,8% (1)	0,0% (0)	10,9% (6)
De 21 a 25 anos	5,5% (3)	0,0% (0)	5,5% (3)	0,0% (0)	10,9% (6)
De 26 a 30 anos	10,9% (6)	7,3% (4)	9,1% (5)	5,5% (3)	32,7% (18)
De 31 a 35 anos	5,5% (3)	7,3% (4)	0,0% (0)	1,8% (1)	14,5% (8)
De 36 a 40 anos	1,8% (1)	1,8% (1)	0,0% (0)	0,0% (0)	3,6% (2)
De 41 a 45 anos	7,3% (4)	1,8% (1)	3,6% (2)	1,8% (1)	14,5% (8)
De 46 a 50 anos	3,6% (2)	1,8% (1)	1,8% (1)	0,0% (0)	7,3% (4)
De 51 a 55 anos	3,6% (2)	0,0% (0)	1,8% (1)	0,0% (0)	5,5% (3)
De 56 a 60 anos	0,0% (0)	0,0% (0)	0,0% (0)	0,0% (0)	0,0% (0)
Acima de 60 anos	0,0% (0)	0,0% (0)	0,0% (0)	0,0% (0)	0,0% (0)
TOTAL	40,0% (22)	27,3% (15)	23,6% (13)	9,1% (5)	100% (55)

36. Quanto à idade versus resposta não quais os motivos

SE A RESPOSTA FOR "NÃO" QUAIS MOTIVOS.	Sem perspectiva de ascensão profissional	Não gosto do que faço	O trabalho impede maior contato com a família	O trabalho não permite ter um tempo para mim	Salário Baixo	TOTAL
IDADE						
De 16 a 20 anos	1,6% (1)	0,0% (0)	0,0% (0)	1,6% (1)	3,3% (2)	6,6% (4)
De 21 a 25 anos	4,9% (3)	4,9% (3)	1,6% (1)	1,6% (1)	14,8% (9)	27,9% (17)
De 26 a 30 anos	3,3% (2)	4,9% (3)	1,6% (1)	0,0% (0)	6,6% (4)	16,4% (10)
De 31 a 35 anos	6,6% (4)	0,0% (0)	1,6% (1)	1,6% (1)	6,6% (4)	16,4% (10)
De 36 a 40 anos	4,9% (3)	4,9% (3)	0,0% (0)	3,3% (2)	3,3% (2)	16,4% (10)
De 41 a 45 anos	3,3% (2)	0,0% (0)	0,0% (0)	1,6% (1)	1,6% (1)	6,6% (4)
De 46 a 50 anos	1,6% (1)	0,0% (0)	0,0% (0)	0,0% (0)	1,6% (1)	3,3% (2)
De 51 a 55 anos	0,0% (0)	1,6% (1)	1,6% (1)	1,6% (1)	1,6% (1)	6,6% (4)
De 56 a 60 anos	0,0% (0)	0,0% (0)	0,0% (0)	0,0% (0)	0,0% (0)	0,0% (0)
Acima de 60 anos	0,0% (0)	0,0% (0)	0,0% (0)	0,0% (0)	0,0% (0)	0,0% (0)
TOTAL	26,2% (16)	16,4% (10)	6,6% (4)	11,5% (7)	39,3% (24)	100% (61)

**NÚCLEO DE PESQUISA EM GESTÃO ESTRATÉGICA
FEA-USP**

37. Quanto à idade versus tipo de moradia

TIPO DE MORADIA IDADE	Casa própria	Casa de seus pais	Alugada	Outros	TOTAL
De 16 a 20 anos	5,8% (35)	13,7% (83)	3,1% (19)	1,2% (7)	23,8% (144)
De 21 a 25 anos	7,5% (45)	5,5% (33)	5,8% (35)	0,8% (5)	19,5% (118)
De 26 a 30 anos	8,8% (53)	2,3% (14)	5,5% (33)	1,2% (7)	17,7% (107)
De 31 a 35 anos	8,6% (52)	0,8% (5)	2,8% (17)	0,8% (5)	13,1% (79)
De 36 a 40 anos	6,0% (36)	0,7% (4)	2,0% (12)	0,5% (3)	9,1% (55)
De 41 a 45 anos	5,6% (34)	0,5% (3)	1,8% (11)	0,7% (4)	8,6% (52)
De 46 a 50 anos	3,0% (18)	0,2% (1)	1,2% (7)	0,2% (1)	4,5% (27)
De 51 a 55 anos	2,3% (14)	0,0% (0)	0,2% (1)	0,2% (1)	2,6% (16)
De 56 a 60 anos	0,7% (4)	0,0% (0)	0,2% (1)	0,0% (0)	0,8% (5)
Acima de 60 anos	0,2% (1)	0,0% (0)	0,0% (0)	0,0% (0)	0,2% (1)
TOTAL	48,3% (292)	23,7% (143)	22,5% (136)	5,5% (33)	100% (604)

38. Quanto à idade versus se tem automóvel

SE TEM AUTOMOVEL IDADE	Sim	Não	TOTAL
De 16 a 20 anos	0,3% (2)	23,5% (142)	23,8% (144)
De 21 a 25 anos	0,3% (2)	19,2% (116)	19,5% (118)
De 26 a 30 anos	1,0% (6)	16,7% (101)	17,7% (107)
De 31 a 35 anos	0,2% (1)	12,9% (78)	13,1% (79)
De 36 a 40 anos	0,0% (0)	9,1% (55)	9,1% (55)
De 41 a 45 anos	0,0% (0)	8,6% (52)	8,6% (52)
De 46 a 50 anos	0,3% (2)	4,1% (25)	4,5% (27)
De 51 a 55 anos	0,2% (1)	2,5% (15)	2,6% (16)
De 56 a 60 anos	0,0% (0)	0,8% (5)	0,8% (5)
Acima de 60 anos	0,0% (0)	0,2% (1)	0,2% (1)
TOTAL	2,3% (14)	97,7% (590)	100% (604)

39. Quanto à idade versus utilizaria seu veículo para atividades profissionais

UTILIZARIA SEU VEICULO - ATIV.PROFISS IDADE	Sim	Não	TOTAL
De 16 a 20 anos	7,1% (1)	7,1% (1)	14,3% (2)
De 21 a 25 anos	14,3% (2)	0,0% (0)	14,3% (2)
De 26 a 30 anos	21,4% (3)	21,4% (3)	42,9% (6)
De 31 a 35 anos	0,0% (0)	7,1% (1)	7,1% (1)
De 36 a 40 anos	0,0% (0)	0,0% (0)	0,0% (0)
De 41 a 45 anos	0,0% (0)	0,0% (0)	0,0% (0)
De 46 a 50 anos	7,1% (1)	7,1% (1)	14,3% (2)
De 51 a 55 anos	7,1% (1)	0,0% (0)	7,1% (1)
De 56 a 60 anos	0,0% (0)	0,0% (0)	0,0% (0)
Acima de 60 anos	0,0% (0)	0,0% (0)	0,0% (0)
TOTAL	57,1% (8)	42,9% (6)	100% (14)

**NÚCLEO DE PESQUISA EM GESTÃO ESTRATÉGICA
FEA-USP**

40. Quanto à idade versus participaria de treinamento de recolocação profissional

PARTICIPARIA TREIN/RECOLOCAÇÃO PROFISS	Sim	Não	TOTAL
IDADE			
De 16 a 20 anos	23,9% (139)	0,2% (1)	24,1% (140)
De 21 a 25 anos	18,2% (106)	0,2% (1)	18,4% (107)
De 26 a 30 anos	17,9% (104)	0,3% (2)	18,2% (106)
De 31 a 35 anos	12,0% (70)	0,9% (5)	12,9% (75)
De 36 a 40 anos	8,6% (50)	0,5% (3)	9,1% (53)
De 41 a 45 anos	8,8% (51)	0,2% (1)	9,0% (52)
De 46 a 50 anos	4,1% (24)	0,3% (2)	4,5% (26)
De 51 a 55 anos	2,8% (16)	0,0% (0)	2,8% (16)
De 56 a 60 anos	0,7% (4)	0,2% (1)	0,9% (5)
Acima de 60 anos	0,2% (1)	0,0% (0)	0,2% (1)
TOTAL	97,2% (565)	2,8% (16)	100% (581)

41. Quanto à idade versus em que área

EM QUE ÁREA	GG 3 - TÉCNICOS DE NÍVEL MÉDIO	GG 4 - TRABALHADORES DE SERVIÇOS ADMINISTRATIVOS	GG 5 - TRABALHADORES DOS SERVIÇOS, VENDEDORES DO COMÉRCIO EM LOJAS E MERCADOS	GG 7 - TRABALHADORES DA PRODUÇÃO DE BENS E SERVIÇOS INDUSTRIAIS (le r anexo)	GG 8 - TRABALHADORES DA PRODUÇÃO DE BENS E SERVIÇOS INDUSTRIAIS (le r anexo)	GG 9 - TRABALHADORES DE REPARAÇÃO E MANUTENÇÃO	NÃO SOUBE DETERMINAR A ÁREA	TOTAL
IDADE								
De 16 a 20 anos	4,6% (27)	9,3% (54)	8,1% (47)	0,5% (3)	0,0% (0)	0,3% (2)	1,0% (6)	23,9% (139)
De 21 a 25 anos	1,4% (8)	6,0% (35)	8,4% (49)	0,7% (4)	0,9% (5)	0,0% (0)	1,9% (11)	19,3% (112)
De 26 a 30 anos	1,9% (11)	3,6% (21)	9,5% (55)	0,5% (3)	0,5% (3)	1,4% (8)	0,9% (5)	18,2% (106)
De 31 a 35 anos	0,3% (2)	1,2% (7)	7,4% (43)	1,0% (6)	0,3% (2)	0,7% (4)	1,5% (9)	12,6% (73)
De 36 a 40 anos	0,3% (2)	1,0% (6)	5,5% (32)	1,0% (6)	0,0% (0)	0,3% (2)	0,7% (4)	9,0% (52)
De 41 a 45 anos	0,2% (1)	0,3% (2)	7,1% (41)	0,7% (4)	0,3% (2)	0,3% (2)	0,0% (0)	9,0% (52)
De 46 a 50 anos	0,2% (1)	0,3% (2)	3,3% (19)	0,0% (0)	0,2% (1)	0,0% (0)	0,5% (3)	4,5% (26)
De 51 a 55 anos	0,2% (1)	0,2% (1)	1,7% (10)	0,0% (0)	0,0% (0)	0,3% (2)	0,3% (2)	2,8% (16)
De 56 a 60 anos	0,0% (0)	0,0% (0)	0,3% (2)	0,0% (0)	0,0% (0)	0,3% (2)	0,0% (0)	0,7% (4)
Acima de 60 anos	0,0% (0)	0,0% (0)	0,0% (0)	0,0% (0)	0,0% (0)	0,2% (1)	0,0% (0)	0,2% (1)
TOTAL	9,1% (53)	22,0% (128)	51,3% (298)	4,5% (26)	2,2% (13)	4,0% (23)	6,9% (40)	100% (581)

42. Quanto à idade versus gostaria de ter seu próprio negócio

NÚCLEO DE PESQUISA EM GESTÃO ESTRATÉGICA FEA-USP

GOSTARIA DE TER SEU NEGÓCIO PRÓPRIO	Sim	Não	TOTAL
IDADE			
De 16 a 20 anos	18,7% (109)	5,1% (30)	23,8% (139)
De 21 a 25 anos	15,3% (89)	3,6% (21)	18,9% (110)
De 26 a 30 anos	15,4% (90)	2,4% (14)	17,8% (104)
De 31 a 35 anos	11,5% (67)	1,5% (9)	13,0% (76)
De 36 a 40 anos	7,5% (44)	1,9% (11)	9,4% (55)
De 41 a 45 anos	7,7% (45)	1,0% (6)	8,7% (51)
De 46 a 50 anos	3,9% (23)	0,7% (4)	4,6% (27)
De 51 a 55 anos	2,4% (14)	0,2% (1)	2,6% (15)
De 56 a 60 anos	0,7% (4)	0,2% (1)	0,9% (5)
Acima de 60 anos	0,2% (1)	0,0% (0)	0,2% (1)
TOTAL	83,4% (486)	16,6% (97)	100% (583)

43. Quanto à idade versus em qual setor

RESPOSTA "SIM". EM QUAL SETOR	Indústria	Comércio	Serviço	Educação	Não soube definir o setor	TOTAL
IDADE						
De 16 a 20 anos	1,6% (8)	16,3% (79)	1,4% (7)	2,9% (14)	0,2% (1)	22,4% (109)
De 21 a 25 anos	0,8% (4)	13,6% (66)	2,9% (14)	0,8% (4)	0,2% (1)	18,3% (89)
De 26 a 30 anos	0,2% (1)	15,0% (73)	2,3% (11)	1,0% (5)	0,0% (0)	18,5% (90)
De 31 a 35 anos	0,0% (0)	11,5% (56)	1,6% (8)	0,6% (3)	0,0% (0)	13,8% (67)
De 36 a 40 anos	0,2% (1)	7,6% (37)	1,0% (5)	0,2% (1)	0,0% (0)	9,1% (44)
De 41 a 45 anos	0,2% (1)	6,8% (33)	1,9% (9)	0,4% (2)	0,0% (0)	9,3% (45)
De 46 a 50 anos	0,2% (1)	3,5% (17)	0,8% (4)	0,0% (0)	0,2% (1)	4,7% (23)
De 51 a 55 anos	0,2% (1)	2,3% (11)	0,2% (1)	0,0% (0)	0,2% (1)	2,9% (14)
De 56 a 60 anos	0,0% (0)	0,8% (4)	0,0% (0)	0,0% (0)	0,0% (0)	0,8% (4)
Acima de 60 anos	0,0% (0)	0,2% (1)	0,0% (0)	0,0% (0)	0,0% (0)	0,2% (1)
TOTAL	3,5% (17)	77,6% (377)	12,1% (59)	6,0% (29)	0,8% (4)	100% (486)

44. Quanto à idade versus atividades culturais - dança

ATIVIDADES CULTURAIS - DANÇA	1	2	3	4	5	TOTAL
IDADE						
De 16 a 20 anos	11,0% (47)	5,6% (24)	4,7% (20)	3,3% (14)	1,6% (7)	26,3% (112)
De 21 a 25 anos	8,2% (35)	3,5% (15)	3,3% (14)	2,3% (10)	1,2% (5)	18,5% (79)
De 26 a 30 anos	7,0% (30)	4,5% (19)	2,3% (10)	2,3% (10)	1,2% (5)	17,4% (74)
De 31 a 35 anos	6,3% (27)	1,6% (7)	2,1% (9)	2,1% (9)	0,5% (2)	12,7% (54)
De 36 a 40 anos	3,3% (14)	2,1% (9)	1,2% (5)	0,9% (4)	0,7% (3)	8,2% (35)
De 41 a 45 anos	3,3% (14)	2,1% (9)	1,6% (7)	1,6% (7)	0,2% (1)	8,9% (38)
De 46 a 50 anos	1,6% (7)	0,5% (2)	0,5% (2)	1,4% (6)	0,0% (0)	4,0% (17)
De 51 a 55 anos	0,9% (4)	0,7% (3)	0,2% (1)	0,7% (3)	0,0% (0)	2,6% (11)
De 56 a 60 anos	0,9% (4)	0,2% (1)	0,0% (0)	0,0% (0)	0,0% (0)	1,2% (5)
Acima de 60 anos	0,0% (0)	0,0% (0)	0,0% (0)	0,0% (0)	0,2% (1)	0,2% (1)
TOTAL	42,7% (182)	20,9% (89)	16,0% (68)	14,8% (63)	5,6% (24)	100% (426)

45. Quanto à idade versus atividades culturais – coral

ATIVIDADES CULTURAIS - CORAL	1	2	3	4	5	TOTAL
IDADE						
De 16 a 20 anos	2,9% (11)	3,2% (12)	5,0% (19)	14,6% (55)	1,6% (6)	27,3% (103)
De 21 a 25 anos	1,9% (7)	3,2% (12)	2,4% (9)	9,8% (37)	0,8% (3)	18,0% (68)
De 26 a 30 anos	1,9% (7)	2,7% (10)	3,2% (12)	7,7% (29)	0,8% (3)	16,2% (61)
De 31 a 35 anos	1,3% (5)	3,4% (13)	2,1% (8)	5,8% (22)	0,5% (2)	13,3% (50)
De 36 a 40 anos	0,5% (2)	1,6% (6)	2,1% (8)	3,7% (14)	0,0% (0)	8,0% (30)
De 41 a 45 anos	0,3% (1)	1,1% (4)	3,2% (12)	5,0% (19)	0,0% (0)	9,5% (36)
De 46 a 50 anos	0,3% (1)	0,8% (3)	1,3% (5)	1,3% (5)	0,0% (0)	3,7% (14)
De 51 a 55 anos	0,5% (2)	0,5% (2)	0,5% (2)	1,3% (5)	0,0% (0)	2,9% (11)
De 56 a 60 anos	0,0% (0)	0,3% (1)	0,3% (1)	0,5% (2)	0,0% (0)	1,1% (4)
Acima de 60 anos	0,0% (0)	0,0% (0)	0,0% (0)	0,0% (0)	0,0% (0)	0,0% (0)
TOTAL	9,5% (36)	16,7% (63)	20,2% (76)	49,9% (188)	3,7% (14)	100% (377)

**NÚCLEO DE PESQUISA EM GESTÃO ESTRATÉGICA
FEA-USP**

46. Quanto à idade versus atividades culturais - teatro

ATIVIDADES CULTURAIS - TEATRO	1	2	3	4	5	TOTAL
IDADE						
De 16 a 20 anos	7,4% (28)	8,0% (30)	8,5% (32)	2,7% (10)	0,3% (1)	26,9% (101)
De 21 a 25 anos	2,7% (10)	5,1% (19)	7,2% (27)	3,5% (13)	0,0% (0)	18,4% (69)
De 26 a 30 anos	4,5% (17)	2,4% (9)	5,3% (20)	3,5% (13)	0,3% (1)	16,0% (60)
De 31 a 35 anos	2,9% (11)	3,5% (13)	4,0% (15)	2,4% (9)	0,3% (1)	13,0% (49)
De 36 a 40 anos	1,9% (7)	2,1% (8)	2,7% (10)	1,6% (6)	0,0% (0)	8,2% (31)
De 41 a 45 anos	1,3% (5)	2,4% (9)	2,4% (9)	3,2% (12)	0,0% (0)	9,3% (35)
De 46 a 50 anos	0,8% (3)	2,1% (8)	0,5% (2)	0,8% (3)	0,0% (0)	4,3% (16)
De 51 a 55 anos	0,3% (1)	0,3% (1)	1,1% (4)	1,1% (4)	0,0% (0)	2,7% (10)
De 56 a 60 anos	0,3% (1)	0,5% (2)	0,3% (1)	0,0% (0)	0,3% (1)	1,3% (5)
Acima de 60 anos	0,0% (0)	0,0% (0)	0,0% (0)	0,0% (0)	0,0% (0)	0,0% (0)
TOTAL	22,1% (83)	26,3% (99)	31,9% (120)	18,6% (70)	1,1% (4)	100% (376)

47. Quanto à idade versus atividades culturais – musica instrumental

ATIVIDADES CULTURAIS-MUSICA INSTRUMENTAL	1	2	3	4	5	TOTAL
IDADE						
De 16 a 20 anos	6,7% (26)	8,5% (33)	6,2% (24)	4,1% (16)	1,0% (4)	26,5% (103)
De 21 a 25 anos	7,2% (28)	4,6% (18)	3,4% (13)	2,3% (9)	1,0% (4)	18,6% (72)
De 26 a 30 anos	4,6% (18)	6,2% (24)	3,1% (12)	1,8% (7)	0,0% (0)	15,7% (61)
De 31 a 35 anos	3,1% (12)	3,4% (13)	2,8% (11)	2,8% (11)	0,0% (0)	12,1% (47)
De 36 a 40 anos	2,3% (9)	1,8% (7)	1,8% (7)	2,3% (9)	0,3% (1)	8,5% (33)
De 41 a 45 anos	3,9% (15)	2,8% (11)	2,1% (8)	0,8% (3)	0,5% (2)	10,1% (39)
De 46 a 50 anos	1,8% (7)	0,5% (2)	1,3% (5)	0,5% (2)	0,0% (0)	4,1% (16)
De 51 a 55 anos	1,3% (5)	1,0% (4)	0,5% (2)	0,0% (0)	0,0% (0)	2,8% (11)
De 56 a 60 anos	0,3% (1)	0,0% (0)	0,5% (2)	0,5% (2)	0,0% (0)	1,3% (5)
Acima de 60 anos	0,3% (1)	0,0% (0)	0,0% (0)	0,0% (0)	0,0% (0)	0,3% (1)
TOTAL	31,4% (122)	28,9% (112)	21,6% (84)	15,2% (59)	2,8% (11)	100% (388)

48. Quanto à idade versus classe social

CLASSE SOCIAL (CLASSIFICAÇÃO ABIPEME)	Classe A	Classe B	Classe C	Classe D	Classe E	TOTAL
IDADE						
De 16 a 20 anos	0,0% (0)	0,0% (0)	15,3% (92)	7,3% (44)	1,3% (8)	24,0% (144)
De 21 a 25 anos	0,0% (0)	0,0% (0)	10,5% (63)	7,2% (43)	2,0% (12)	19,6% (118)
De 26 a 30 anos	0,0% (0)	0,0% (0)	9,5% (57)	7,5% (45)	0,7% (4)	17,6% (106)
De 31 a 35 anos	0,0% (0)	0,0% (0)	6,0% (36)	5,5% (33)	1,5% (9)	13,0% (78)
De 36 a 40 anos	0,0% (0)	0,0% (0)	3,8% (23)	4,3% (26)	1,0% (6)	9,2% (55)
De 41 a 45 anos	0,0% (0)	0,0% (0)	3,3% (20)	4,2% (25)	1,2% (7)	8,7% (52)
De 46 a 50 anos	0,0% (0)	0,0% (0)	1,8% (11)	2,3% (14)	0,2% (1)	4,3% (26)
De 51 a 55 anos	0,0% (0)	0,0% (0)	1,3% (8)	1,3% (8)	0,0% (0)	2,7% (16)
De 56 a 60 anos	0,0% (0)	0,0% (0)	0,3% (2)	0,5% (3)	0,0% (0)	0,8% (5)
Acima de 60 anos	0,0% (0)	0,0% (0)	0,0% (0)	0,2% (1)	0,0% (0)	0,2% (1)
TOTAL	0,0% (0)	0,0% (0)	51,9% (312)	40,3% (242)	7,8% (47)	100% (601)

49. Quanto à idade versus renda mensal do chefe da família

RENDA MENSAL - CHEFE DA FAMÍLIA	Menos de 1 salário mínimo	De 0 a 1 salário mínimo	De 2 a 3 salários mínimos	De 4 a 5 salários mínimos	De 5 a 6 salários mínimos	TOTAL
IDADE						
De 16 a 20 anos	6,2% (37)	7,9% (47)	8,9% (53)	0,7% (4)	0,2% (1)	23,9% (142)
De 21 a 25 anos	7,1% (42)	6,7% (40)	5,1% (30)	0,7% (4)	0,0% (0)	19,5% (116)
De 26 a 30 anos	5,2% (31)	4,9% (29)	6,2% (37)	1,5% (9)	0,0% (0)	17,8% (106)
De 31 a 35 anos	5,7% (34)	4,5% (27)	2,4% (14)	0,7% (4)	0,0% (0)	13,3% (79)
De 36 a 40 anos	3,0% (18)	3,5% (21)	2,5% (15)	0,2% (1)	0,0% (0)	9,3% (55)
De 41 a 45 anos	3,7% (22)	2,4% (14)	1,7% (10)	0,3% (2)	0,0% (0)	8,1% (48)
De 46 a 50 anos	1,5% (9)	1,3% (8)	1,5% (9)	0,0% (0)	0,0% (0)	4,4% (26)
De 51 a 55 anos	1,3% (8)	0,5% (3)	0,3% (2)	0,5% (3)	0,0% (0)	2,7% (16)
De 56 a 60 anos	0,3% (2)	0,0% (0)	0,5% (3)	0,0% (0)	0,0% (0)	0,8% (5)
Acima de 60 anos	0,0% (0)	0,2% (1)	0,0% (0)	0,0% (0)	0,0% (0)	0,2% (1)
TOTAL	34,2% (203)	32,0% (190)	29,1% (173)	4,5% (27)	0,2% (1)	100% (594)

**NÚCLEO DE PESQUISA EM GESTÃO ESTRATÉGICA
FEA-USP**

50. Quanto à idade versus renda mensal do chefe da família

RENDA MENSAL - DO ENTREVISTADO IDADE	Menos de 1 salário mínimo	De 0 a 1 salário mínimo	De 2 a 3 salários mínimos	De 4 a 5 salários mínimos	TOTAL
De 16 a 20 anos	7,3% (7)	2,1% (2)	0,0% (0)	0,0% (0)	9,4% (9)
De 21 a 25 anos	10,4% (10)	4,2% (4)	3,1% (3)	1,0% (1)	18,8% (18)
De 26 a 30 anos	11,5% (11)	7,3% (7)	4,2% (4)	1,0% (1)	24,0% (23)
De 31 a 35 anos	6,3% (6)	5,2% (5)	4,2% (4)	1,0% (1)	16,7% (16)
De 36 a 40 anos	2,1% (2)	5,2% (5)	3,1% (3)	0,0% (0)	10,4% (10)
De 41 a 45 anos	5,2% (5)	3,1% (3)	2,1% (2)	0,0% (0)	10,4% (10)
De 46 a 50 anos	2,1% (2)	2,1% (2)	1,0% (1)	0,0% (0)	5,2% (5)
De 51 a 55 anos	2,1% (2)	0,0% (0)	2,1% (2)	1,0% (1)	5,2% (5)
De 56 a 60 anos	0,0% (0)	0,0% (0)	0,0% (0)	0,0% (0)	0,0% (0)
Acima de 60 anos	0,0% (0)	0,0% (0)	0,0% (0)	0,0% (0)	0,0% (0)
TOTAL	46,9% (45)	29,2% (28)	19,8% (19)	4,2% (4)	100% (96)

C - CRUZAMENTO DE DADOS – QUANTO AO ESTADO CIVIL

51. Quanto ao estado civil versus tem filhos

TEM FILHOS ESTADO CIVIL	Sim	Não	TOTAL
Casada	25,8% (156)	4,3% (26)	30,1% (182)
Solteira	31,5% (190)	29,1% (176)	60,6% (366)
Divorciado	1,7% (10)	0,3% (2)	2,0% (12)
Viúva	0,0% (0)	0,2% (1)	0,2% (1)
Outros	6,8% (41)	0,3% (2)	7,1% (43)
TOTAL	65,7% (397)	34,3% (207)	100% (604)

52. Quanto ao estado civil versus quantos filhos

ESTADO CIVIL RESPOSTA 'SIM'.QUANTOS FILHOS	Casada	Solteira	Divorciado	Viúva	Outros	TOTAL
Um	13,6% (54)	19,9% (79)	0,8% (3)	0,0% (0)	2,5% (10)	36,8% (146)
Dois	11,3% (45)	12,6% (50)	0,5% (2)	0,0% (0)	3,3% (13)	27,7% (110)
Três	8,6% (34)	8,1% (32)	0,3% (1)	0,0% (0)	2,3% (9)	19,1% (76)
Quatro	2,3% (9)	4,5% (18)	0,3% (1)	0,0% (0)	1,5% (6)	8,6% (34)
Cinco	1,8% (7)	1,5% (6)	0,3% (1)	0,0% (0)	0,0% (0)	3,5% (14)
Seis	0,5% (2)	1,0% (4)	0,5% (2)	0,0% (0)	0,3% (1)	2,3% (9)
Sete	1,3% (5)	0,3% (1)	0,0% (0)	0,0% (0)	0,5% (2)	2,0% (8)
TOTAL	39,3% (156)	47,9% (190)	2,5% (10)	0,0% (0)	10,3% (41)	100% (397)

**NÚCLEO DE PESQUISA EM GESTÃO ESTRATÉGICA
FEA-USP**

53. Quanto ao estado civil versus idade dos filhos

ESTADO CIVIL IDADES DOS FILHOS	Casada	Solteira	Divorciado	Viúva	Outros	TOTAL
De 0 a 5 anos	12,0% (78)	16,2% (105)	0,9% (6)	0,0% (0)	3,5% (23)	32,7% (212)
De 6 a 10 anos	9,9% (64)	12,8% (83)	0,5% (3)	0,0% (0)	3,4% (22)	26,5% (172)
De 11 a 15 anos	6,5% (42)	7,9% (51)	0,8% (5)	0,0% (0)	1,5% (10)	16,6% (108)
De 16 a 20 anos	5,9% (38)	4,6% (30)	0,3% (2)	0,0% (0)	1,4% (9)	12,2% (79)
De 21 a 25 anos	3,9% (25)	2,3% (15)	0,5% (3)	0,0% (0)	0,9% (6)	7,6% (49)
De 26 a 30 anos	1,4% (9)	1,1% (7)	0,2% (1)	0,0% (0)	0,3% (2)	2,9% (19)
De 31 a 35 anos	0,6% (4)	0,5% (3)	0,2% (1)	0,0% (0)	0,0% (0)	1,2% (8)
De 36 a 40 anos	0,0% (0)	0,3% (2)	0,0% (0)	0,0% (0)	0,0% (0)	0,3% (2)
TOTAL	40,1% (260)	45,6% (296)	3,2% (21)	0,0% (0)	11,1% (72)	100% (649)

54. Quanto ao estado civil versus se trabalha

SE TRABALHA ESTADO CIVIL	Sim	Não	TOTAL
Casada	5,0% (30)	25,2% (152)	30,1% (182)
Solteira	8,9% (54)	51,7% (312)	60,6% (366)
Divorciado	0,5% (3)	1,5% (9)	2,0% (12)
Viúva	0,0% (0)	0,2% (1)	0,2% (1)
Outros	1,5% (9)	5,6% (34)	7,1% (43)
TOTAL	15,9% (96)	84,1% (508)	100% (604)

**NÚCLEO DE PESQUISA EM GESTÃO ESTRATÉGICA
FEA-USP**

55. Quanto ao estado civil versus qual atividade

ESTADO CIVIL	Casada	Solteira	Divorciado	Viúva	Outros	TOTAL
RESPOSTA SIM. QUAL A ATIVIDADE						
Não informada	2,1% (2)	12,5% (12)	0,0% (0)	0,0% (0)	0,0% (0)	14,6% (14)
DOMÉSTICA	7,3% (7)	9,4% (9)	1,0% (1)	0,0% (0)	2,1% (2)	19,8% (19)
AUXILIAR DE MANUTENÇÃO	1,0% (1)	0,0% (0)	0,0% (0)	0,0% (0)	0,0% (0)	1,0% (1)
BALCONISTA	0,0% (0)	1,0% (1)	0,0% (0)	0,0% (0)	0,0% (0)	1,0% (1)
AUXILIAR DE LIMPEZA	2,1% (2)	5,2% (5)	1,0% (1)	0,0% (0)	0,0% (0)	8,3% (8)
ATENDENTE	3,1% (3)	2,1% (2)	0,0% (0)	0,0% (0)	0,0% (0)	5,2% (5)
COPEIRA	0,0% (0)	2,1% (2)	1,0% (1)	0,0% (0)	0,0% (0)	3,1% (3)
AMBULANTE	2,1% (2)	0,0% (0)	0,0% (0)	0,0% (0)	0,0% (0)	2,1% (2)
REJUNTOR DE CERÂMICA	0,0% (0)	2,1% (2)	0,0% (0)	0,0% (0)	0,0% (0)	2,1% (2)
FAXINEIRA	0,0% (0)	4,2% (4)	0,0% (0)	0,0% (0)	0,0% (0)	4,2% (4)
AJUDANTE DE COZINHA	1,0% (1)	0,0% (0)	0,0% (0)	0,0% (0)	0,0% (0)	1,0% (1)
ALFABETIZADORA	1,0% (1)	1,0% (1)	0,0% (0)	0,0% (0)	0,0% (0)	2,1% (2)
SERVIÇOS GERAIS	1,0% (1)	1,0% (1)	0,0% (0)	0,0% (0)	0,0% (0)	2,1% (2)
BABÁ	1,0% (1)	0,0% (0)	0,0% (0)	0,0% (0)	0,0% (0)	1,0% (1)
DIARISTA	3,1% (3)	5,2% (5)	0,0% (0)	0,0% (0)	2,1% (2)	10,4% (10)
PORTEIRO NOTURNO	1,0% (1)	0,0% (0)	0,0% (0)	0,0% (0)	0,0% (0)	1,0% (1)
CAMAREIRA	0,0% (0)	1,0% (1)	0,0% (0)	0,0% (0)	0,0% (0)	1,0% (1)
COZINHEIRA	0,0% (0)	0,0% (0)	0,0% (0)	0,0% (0)	1,0% (1)	1,0% (1)
AUTÔNOMO	1,0% (1)	0,0% (0)	0,0% (0)	0,0% (0)	0,0% (0)	1,0% (1)
COZINHEIRO	0,0% (0)	1,0% (1)	0,0% (0)	0,0% (0)	0,0% (0)	1,0% (1)
SECRETÁRIA	1,0% (1)	0,0% (0)	0,0% (0)	0,0% (0)	0,0% (0)	1,0% (1)
RECEPCIONISTA	0,0% (0)	1,0% (1)	0,0% (0)	0,0% (0)	0,0% (0)	1,0% (1)
VENDEDOR	0,0% (0)	1,0% (1)	0,0% (0)	0,0% (0)	1,0% (1)	2,1% (2)
MANICURE	0,0% (0)	1,0% (1)	0,0% (0)	0,0% (0)	0,0% (0)	1,0% (1)
FEIRANTE	0,0% (0)	1,0% (1)	0,0% (0)	0,0% (0)	0,0% (0)	1,0% (1)
MOTORISTA	0,0% (0)	0,0% (0)	0,0% (0)	0,0% (0)	1,0% (1)	1,0% (1)
LOCADOR DE VÍDEO GAME	0,0% (0)	1,0% (1)	0,0% (0)	0,0% (0)	0,0% (0)	1,0% (1)
AUXILIAR ADMINISTRATIVO	1,0% (1)	0,0% (0)	0,0% (0)	0,0% (0)	0,0% (0)	1,0% (1)
REDATOR	0,0% (0)	1,0% (1)	0,0% (0)	0,0% (0)	0,0% (0)	1,0% (1)
AUXILIAR DE RECRUTAMENTO	0,0% (0)	1,0% (1)	0,0% (0)	0,0% (0)	0,0% (0)	1,0% (1)
MOTO BOY	1,0% (1)	0,0% (0)	0,0% (0)	0,0% (0)	0,0% (0)	1,0% (1)
TÉCNICO EM EDIFICAÇÕES	0,0% (0)	0,0% (0)	0,0% (0)	0,0% (0)	1,0% (1)	1,0% (1)
VIGILANTE	0,0% (0)	1,0% (1)	0,0% (0)	0,0% (0)	0,0% (0)	1,0% (1)
CATADORA DE MATERIAL RECICLÁVEL	0,0% (0)	0,0% (0)	0,0% (0)	0,0% (0)	1,0% (1)	1,0% (1)
COSTUREIRA	1,0% (1)	0,0% (0)	0,0% (0)	0,0% (0)	0,0% (0)	1,0% (1)
TOTAL	31,3% (30)	56,3% (54)	3,1% (3)	0,0% (0)	9,4% (9)	100% (96)

55. Quanto ao estado civil versus trabalha com registro em carteira

TRABALHA COM REGISTRO EM CARTEIRA	Sim	Não	TOTAL
ESTADO CIVIL			
Casada	5,2% (5)	26,0% (25)	31,3% (30)
Solteira	17,7% (17)	38,5% (37)	56,3% (54)
Divorciado	1,0% (1)	2,1% (2)	3,1% (3)
Viúva	0,0% (0)	0,0% (0)	0,0% (0)
Outros	4,2% (4)	5,2% (5)	9,4% (9)
TOTAL	28,1% (27)	71,9% (69)	100% (96)

**NÚCLEO DE PESQUISA EM GESTÃO ESTRATÉGICA
FEA-USP**

56. Quanto ao estado civil versus quanto tempo está no trabalho atual

ESTADO CIVIL	Casada	Solteira	Divorciado	Viúva	Outros	TOTAL
A QUANTO TEMPO ESTÁ NO TRABALHO ATUAL						
Menos de seis meses	13,5% (13)	22,9% (22)	1,0% (1)	0,0% (0)	2,1% (2)	39,6% (38)
Até 1 ano	5,2% (5)	13,5% (13)	2,1% (2)	0,0% (0)	2,1% (2)	22,9% (22)
Até 2 anos	7,3% (7)	12,5% (12)	0,0% (0)	0,0% (0)	4,2% (4)	24,0% (23)
Até 3 anos	1,0% (1)	0,0% (0)	0,0% (0)	0,0% (0)	0,0% (0)	1,0% (1)
Até 4 anos	2,1% (2)	2,1% (2)	0,0% (0)	0,0% (0)	0,0% (0)	4,2% (4)
Até 5 anos	1,0% (1)	0,0% (0)	0,0% (0)	0,0% (0)	0,0% (0)	1,0% (1)
Até 6 anos	0,0% (0)	0,0% (0)	0,0% (0)	0,0% (0)	0,0% (0)	0,0% (0)
Até 7 anos	0,0% (0)	0,0% (0)	0,0% (0)	0,0% (0)	1,0% (1)	1,0% (1)
Até 8 anos	1,0% (1)	1,0% (1)	0,0% (0)	0,0% (0)	0,0% (0)	2,1% (2)
Até 9 anos	0,0% (0)	1,0% (1)	0,0% (0)	0,0% (0)	0,0% (0)	1,0% (1)
Até 10 anos	0,0% (0)	1,0% (1)	0,0% (0)	0,0% (0)	0,0% (0)	1,0% (1)
mais de 11 anos	0,0% (0)	2,1% (2)	0,0% (0)	0,0% (0)	0,0% (0)	2,1% (2)
TOTAL	31,3% (30)	56,3% (54)	3,1% (3)	0,0% (0)	9,4% (9)	100% (96)

57. Quanto ao estado civil versus está satisfeito com sua atividade

ESTA SATISFEITO COM SUA ATIVIDADE	Sim	Não	TOTAL
ESTADO CIVIL			
Casada	17,7% (17)	13,5% (13)	31,3% (30)
Solteira	24,0% (23)	32,3% (31)	56,3% (54)
Divorciado	2,1% (2)	1,0% (1)	3,1% (3)
Viúva	0,0% (0)	0,0% (0)	0,0% (0)
Outros	6,3% (6)	3,1% (3)	9,4% (9)
TOTAL	50,0% (48)	50,0% (48)	100% (96)

58. Quanto ao estado civil versus melhorias

ESTADO CIVIL	Casada	Solteira	Divorciado	Viúva	Outros	TOTAL
RESPOSTA 'SIM', MELHORIAS						
Se requalificar	18,2% (10)	10,9% (6)	1,8% (1)	0,0% (0)	9,1% (5)	40,0% (22)
Voltar a estudar	7,3% (4)	16,4% (9)	0,0% (0)	0,0% (0)	3,6% (2)	27,3% (15)
Mudar de emprego	3,6% (2)	16,4% (9)	1,8% (1)	0,0% (0)	1,8% (1)	23,6% (13)
Outros	7,3% (4)	1,8% (1)	0,0% (0)	0,0% (0)	0,0% (0)	9,1% (5)
TOTAL	36,4% (20)	45,5% (25)	3,6% (2)	0,0% (0)	14,5% (8)	100% (55)

**NÚCLEO DE PESQUISA EM GESTÃO ESTRATÉGICA
FEA-USP**

59. Quanto ao estado civil versus não quais os motivos

ESTADO CIVIL	Casada	Solteira	Divorciado	Viúva	Outros	TOTAL
SE A RESPOSTA FOR "NÃO" QUAIS MOTIVOS.						
Sem perspectiva de ascensão profissional	7,9% (5)	14,3% (9)	1,6% (1)	0,0% (0)	1,6% (1)	25,4% (16)
Não gosto do que faço	7,9% (5)	7,9% (5)	0,0% (0)	0,0% (0)	0,0% (0)	15,9% (10)
O trabalho impede maior contato com a família	1,6% (1)	4,8% (3)	0,0% (0)	0,0% (0)	0,0% (0)	6,3% (4)
O trabalho não me permite ter um tempo para mim	3,2% (2)	6,3% (4)	0,0% (0)	0,0% (0)	1,6% (1)	11,1% (7)
Salário Baixo	11,1% (7)	23,8% (15)	1,6% (1)	0,0% (0)	1,6% (1)	38,1% (24)
Outros	0,0% (0)	3,2% (2)	0,0% (0)	0,0% (0)	0,0% (0)	3,2% (2)
TOTAL	31,7% (20)	60,3% (38)	3,2% (2)	0,0% (0)	4,8% (3)	100% (63)

60. Quanto ao estado civil versus o que fazer para você ficar satisfeito

ESTADO CIVIL	Casada	Solteira	Divorciado	Viúva	Outros	TOTAL
RESPOSTA "NAO" FAZER P/FICAR SATISFEITO						
Arrumar outro emprego	12,3% (8)	29,2% (19)	0,0% (0)	0,0% (0)	1,5% (1)	43,1% (28)
Voltar a estudar	4,6% (3)	12,3% (8)	0,0% (0)	0,0% (0)	1,5% (1)	18,5% (12)
Mudar de profissão	10,8% (7)	20,0% (13)	1,5% (1)	0,0% (0)	3,1% (2)	35,4% (23)
Outros	1,5% (1)	1,5% (1)	0,0% (0)	0,0% (0)	0,0% (0)	3,1% (2)
TOTAL	29,2% (19)	63,1% (41)	1,5% (1)	0,0% (0)	6,2% (4)	100% (65)

61. Quanto ao estado civil versus tipo de moradia

TIPO DE MORADIA ESTADO CIVIL	Casa própria	Casa de seus pais	Alugada	Outros	TOTAL
Casada	19,5% (118)	2,2% (13)	7,9% (48)	0,5% (3)	30,1% (182)
Solteira	23,7% (143)	20,4% (123)	12,3% (74)	4,3% (26)	60,6% (366)
Divorciado	1,2% (7)	0,0% (0)	0,8% (5)	0,0% (0)	2,0% (12)
Viúva	0,0% (0)	0,0% (0)	0,2% (1)	0,0% (0)	0,2% (1)
Outros	4,0% (24)	1,2% (7)	1,3% (8)	0,7% (4)	7,1% (43)
TOTAL	48,3% (292)	23,7% (143)	22,5% (136)	5,5% (33)	100% (604)

62. Quanto ao estado civil versus se tem automóvel

SE TEM AUTOMOVEL ESTADO CIVIL	Sim	Não	TOTAL
Casada	0,8% (5)	29,3% (177)	30,1% (182)
Solteira	1,0% (6)	59,6% (360)	60,6% (366)
Divorciado	0,0% (0)	2,0% (12)	2,0% (12)
Viúva	0,0% (0)	0,2% (1)	0,2% (1)
Outros	0,5% (3)	6,6% (40)	7,1% (43)
TOTAL	2,3% (14)	97,7% (590)	100% (604)

**NÚCLEO DE PESQUISA EM GESTÃO ESTRATÉGICA
FEA-USP**

63. Quanto ao estado civil versus utilizaria seu veículo para atividade profissional

UTILIZARIA SEU VEICULO - ATIV.PROFISS	Sim	Não	TOTAL
ESTADO CIVIL			
Casada	14,3% (2)	21,4% (3)	35,7% (5)
Solteira	21,4% (3)	21,4% (3)	42,9% (6)
Divorciado	0,0% (0)	0,0% (0)	0,0% (0)
Viúva	0,0% (0)	0,0% (0)	0,0% (0)
Outros	21,4% (3)	0,0% (0)	21,4% (3)
TOTAL	57,1% (8)	42,9% (6)	100% (14)

64. Quanto ao estado civil versus participaria de treinamento de recolocação profissional

PARTICIPARIA TREIN/RECOLOCAÇÃO PROFISS	Sim	Não	TOTAL
ESTADO CIVIL			
Casada	28,6% (166)	1,5% (9)	30,1% (175)
Solteira	59,6% (346)	0,9% (5)	60,4% (351)
Divorciado	2,1% (12)	0,0% (0)	2,1% (12)
Viúva	0,2% (1)	0,0% (0)	0,2% (1)
Outros	6,9% (40)	0,3% (2)	7,2% (42)
TOTAL	97,2% (565)	2,8% (16)	100% (581)

65. Quanto ao estado civil versus em que área

EM QUE ÁREA	GG 3 - TÉCNICOS DE NÍVEL MÉDICO	GG 4 - TRABALHADORES DE SERVIÇOS ADMINISTRATIVOS	GG 5 - TRABALHADORES DOS SERVIÇOS, VENDEDORES DO COMÉRCIO EM LOJAS E MERCADOS	GG 7 - TRABALHADORES DA PRODUÇÃO DE BENS E SERVIÇOS INDUSTRIAIS (le r anexo)	GG 8 - TRABALHADORES DA PRODUÇÃO DE BENS E SERVIÇOS INDUSTRIAIS (le r anexo)	GG 9 - TRABALHADORES DE REPARAÇÃO E MANUTENÇÃO	NÃO SOUBE DETERMINAR A ÁREA	TOTAL
ESTADO CIVIL								
Casada	2,2% (13)	5,5% (32)	15,5% (90)	1,2% (7)	0,7% (4)	2,2% (13)	2,8% (16)	30,1% (175)
Solteira	6,0% (35)	15,0% (87)	30,1% (175)	2,8% (16)	1,5% (9)	1,5% (9)	3,4% (20)	60,4% (351)
Divorciado	0,2% (1)	0,0% (0)	1,4% (8)	0,2% (1)	0,0% (0)	0,2% (1)	0,2% (1)	2,1% (12)
Viúva	0,2% (1)	0,0% (0)	0,0% (0)	0,0% (0)	0,0% (0)	0,0% (0)	0,0% (0)	0,2% (1)
Outros	0,5% (3)	1,5% (9)	4,3% (25)	0,3% (2)	0,0% (0)	0,0% (0)	0,5% (3)	7,2% (42)
TOTAL	9,1% (53)	22,0% (128)	51,3% (298)	4,5% (26)	2,2% (13)	4,0% (23)	6,9% (40)	100% (581)

**NÚCLEO DE PESQUISA EM GESTÃO ESTRATÉGICA
FEA-USP**

66. Quanto ao estado civil versus em que área

GOSTARIA DE TER SEU NEGÓCIO PRÓPRIO	Sim	Não	TOTAL
ESTADO CIVIL			
Casada	24,5% (143)	5,5% (32)	30,0% (175)
Solteira	50,4% (294)	10,5% (61)	60,9% (355)
Divorciado	1,9% (11)	0,0% (0)	1,9% (11)
Viúva	0,2% (1)	0,0% (0)	0,2% (1)
Outros	6,3% (37)	0,7% (4)	7,0% (41)
TOTAL	83,4% (486)	16,6% (97)	100% (583)

67. Quanto ao estado civil versus em qual setor

RESPOSTA "SIM". EM QUAL SETOR	Indústria	Comércio	Serviço	Educação	Não soube defini- o setor	TOTAL
ESTADO CIVIL						
Casada	0,6% (3)	24,3% (118)	3,3% (16)	0,8% (4)	0,4% (2)	29,4% (143)
Solteira	2,5% (12)	44,9% (218)	8,0% (39)	4,7% (23)	0,4% (2)	60,5% (294)
Divorciado	0,0% (0)	2,3% (11)	0,0% (0)	0,0% (0)	0,0% (0)	2,3% (11)
Viúva	0,2% (1)	0,0% (0)	0,0% (0)	0,0% (0)	0,0% (0)	0,2% (1)
Outros	0,2% (1)	6,2% (30)	0,8% (4)	0,4% (2)	0,0% (0)	7,6% (37)
TOTAL	3,5% (17)	77,6% (377)	12,1% (59)	6,0% (29)	0,8% (4)	100% (486)

68. Quanto ao estado civil versus atividades culturais - dança

ESTADO CIVIL	Casada	Solteira	Divorciado	Viúva	Outros	TOTAL
ATIVIDADES CULTURAIS - DANÇA						
1	12,9% (55)	25,6% (109)	0,9% (4)	0,0% (0)	3,3% (14)	42,7% (182)
2	3,8% (16)	14,8% (63)	0,5% (2)	0,0% (0)	1,9% (8)	20,9% (89)
3	4,9% (21)	9,9% (42)	0,2% (1)	0,0% (0)	0,9% (4)	16,0% (68)
4	4,7% (20)	8,7% (37)	0,2% (1)	0,0% (0)	1,2% (5)	14,8% (63)
5	2,3% (10)	3,3% (14)	0,0% (0)	0,0% (0)	0,0% (0)	5,6% (24)
TOTAL	28,6% (122)	62,2% (265)	1,9% (8)	0,0% (0)	7,3% (31)	100% (426)

69. Quanto ao estado civil versus atividades culturais – coral

ATIVIDADES CULTURAIS - CORAL	1	2	3	4	5	TOTAL
ESTADO CIVIL						
Casada	2,4% (9)	4,8% (18)	4,8% (18)	14,6% (55)	0,8% (3)	27,3% (103)
Solteira	5,8% (22)	10,6% (40)	13,0% (49)	31,6% (119)	2,7% (10)	63,7% (240)
Divorciado	0,0% (0)	0,0% (0)	1,1% (4)	0,8% (3)	0,0% (0)	1,9% (7)
Viúva	0,0% (0)	0,0% (0)	0,0% (0)	0,0% (0)	0,0% (0)	0,0% (0)
Outros	1,3% (5)	1,3% (5)	1,3% (5)	2,9% (11)	0,3% (1)	7,2% (27)
TOTAL	9,5% (36)	16,7% (63)	20,2% (76)	49,9% (188)	3,7% (14)	100% (377)

NÚCLEO DE PESQUISA EM GESTÃO ESTRATÉGICA FEA-USP

70. Quanto ao estado civil versus atividades culturais – teatro

ATIVIDADES CULTURAIS - TEATRO ESTADO CIVIL	1	2	3	4	5	TOTAL
Casada	5,6% (21)	7,7% (29)	9,6% (36)	4,0% (15)	0,3% (1)	27,1% (102)
Solteira	15,4% (58)	14,9% (56)	19,7% (74)	13,3% (50)	0,3% (1)	63,6% (239)
Divorciado	0,0% (0)	0,8% (3)	0,5% (2)	0,5% (2)	0,0% (0)	1,9% (7)
Viúva	0,0% (0)	0,0% (0)	0,3% (1)	0,0% (0)	0,0% (0)	0,3% (1)
Outros	1,1% (4)	2,9% (11)	1,9% (7)	0,8% (3)	0,5% (2)	7,2% (27)
TOTAL	22,1% (83)	26,3% (99)	31,9% (120)	18,6% (70)	1,1% (4)	100% (376)

71. Quanto ao estado civil versus atividades culturais – musica instrumental

ATIVIDADES CULTURAIS-MUSICA INSTRUMENTAL ESTADO CIVIL	1	2	3	4	5	TOTAL
Casada	7,0% (27)	8,2% (32)	5,4% (21)	5,2% (20)	0,8% (3)	26,5% (103)
Solteira	20,6% (80)	18,8% (73)	14,7% (57)	8,2% (32)	2,1% (8)	64,4% (250)
Divorciado	1,0% (4)	0,5% (2)	0,0% (0)	0,3% (1)	0,0% (0)	1,8% (7)
Viúva	0,0% (0)	0,0% (0)	0,0% (0)	0,0% (0)	0,0% (0)	0,0% (0)
Outros	2,8% (11)	1,3% (5)	1,5% (6)	1,5% (6)	0,0% (0)	7,2% (28)
TOTAL	31,4% (122)	28,9% (112)	21,6% (84)	15,2% (59)	2,8% (11)	100% (388)

72. Quanto ao estado civil versus classe social

CLASSE SOCIAL (CLASSIFICAÇÃO ABIPEME) ESTADO CIVIL	Classe A	Classe B	Classe C	Classe D	Classe E	TOTAL
Casada	0,0% (0)	0,0% (0)	15,1% (91)	11,5% (69)	3,5% (21)	30,1% (181)
Solteira	0,0% (0)	0,0% (0)	31,1% (187)	25,8% (155)	3,8% (23)	60,7% (365)
Divorciado	0,0% (0)	0,0% (0)	1,3% (8)	0,2% (1)	0,5% (3)	2,0% (12)
Viúva	0,0% (0)	0,0% (0)	0,0% (0)	0,2% (1)	0,0% (0)	0,2% (1)
Outros	0,0% (0)	0,0% (0)	4,3% (26)	2,7% (16)	0,0% (0)	7,0% (42)
TOTAL	0,0% (0)	0,0% (0)	51,9% (312)	40,3% (242)	7,8% (47)	100% (601)

73. Quanto ao estado civil versus renda mensal do chefe da casa

RENDA MENSAL - CHEFE DA FAMÍLIA ESTADO CIVIL	Menos de 1 salário mínimo	De 0 a 1 salário mínimo	De 2 a 3 salários mínimos	De 4 a 5 salários mínimos	TOTAL
Casada	8,9% (53)	10,5% (62)	9,1% (54)	1,9% (11)	30,4% (180)
Solteira	22,6% (134)	19,2% (114)	16,0% (95)	2,5% (15)	60,4% (358)
Divorciado	1,3% (8)	0,0% (0)	0,5% (3)	0,0% (0)	1,9% (11)
Viúva	0,0% (0)	0,2% (1)	0,0% (0)	0,0% (0)	0,2% (1)
Outros	1,3% (8)	2,2% (13)	3,5% (21)	0,2% (1)	7,3% (43)
TOTAL	34,2% (203)	32,0% (190)	29,2% (173)	4,6% (27)	100% (593)

74. Quanto ao estado civil versus renda mensal do entrevistado

RENDA MENSAL - DO ENTREVISTADO ESTADO CIVIL	Menos de 1 salário mínimo	De 0 a 1 salário mínimo	De 2 a 3 salários mínimos	De 4 a 5 salários mínimos	TOTAL
Casada	12,5% (12)	11,5% (11)	5,2% (5)	2,1% (2)	31,3% (30)
Solteira	28,1% (27)	15,6% (15)	10,4% (10)	2,1% (2)	56,3% (54)
Divorciado	2,1% (2)	0,0% (0)	1,0% (1)	0,0% (0)	3,1% (3)
Viúva	0,0% (0)	0,0% (0)	0,0% (0)	0,0% (0)	0,0% (0)
Outros	4,2% (4)	2,1% (2)	3,1% (3)	0,0% (0)	9,4% (9)
TOTAL	46,9% (45)	29,2% (28)	19,8% (19)	4,2% (4)	100% (96)

**NÚCLEO DE PESQUISA EM GESTÃO ESTRATÉGICA
FEA-USP**

C. CRUZAMENTO DE DADOS – QUANTO A RENDA INDIVIDUAL DO ENTREVISTADO

75. Quanto à renda mensal do entrevistado versus tipo de atividade

RENDA MENSAL - DO ENTREVISTADO RESPOSTA SIM. QUAL A ATIVIDADE	Menos de 1 salário mínimo	De 0 a 1 salário mínimo	De 2 a 3 salários mínimos	De 4 a 5 salários mínimos	TOTAL
Não informada	8,3% (8)	5,2% (5)	1,0% (1)	0,0% (0)	14,6% (14)
DOMÉSTICA	11,5% (11)	3,1% (3)	3,1% (3)	2,1% (2)	19,8% (19)
AUXILIAR DE MANUTENÇÃO	0,0% (0)	1,0% (1)	0,0% (0)	0,0% (0)	1,0% (1)
BALCONISTA	1,0% (1)	0,0% (0)	0,0% (0)	0,0% (0)	1,0% (1)
AUXILIAR DE LIMPEZA	3,1% (3)	3,1% (3)	2,1% (2)	0,0% (0)	8,3% (8)
ATENDENTE	5,2% (5)	0,0% (0)	0,0% (0)	0,0% (0)	5,2% (5)
COPEIRA	1,0% (1)	2,1% (2)	0,0% (0)	0,0% (0)	3,1% (3)
AMBULANTE	0,0% (0)	2,1% (2)	0,0% (0)	0,0% (0)	2,1% (2)
REJUNTOR DE CERÂMICA	2,1% (2)	0,0% (0)	0,0% (0)	0,0% (0)	2,1% (2)
FAXINEIRA	0,0% (0)	2,1% (2)	2,1% (2)	0,0% (0)	4,2% (4)
AJUDANTE DE COZINHA	0,0% (0)	0,0% (0)	1,0% (1)	0,0% (0)	1,0% (1)
ALFABETIZADORA	2,1% (2)	0,0% (0)	0,0% (0)	0,0% (0)	2,1% (2)
SERVIÇOS GERAIS	0,0% (0)	0,0% (0)	1,0% (1)	1,0% (1)	2,1% (2)
BABÁ	0,0% (0)	1,0% (1)	0,0% (0)	0,0% (0)	1,0% (1)
DIARISTA	4,2% (4)	1,0% (1)	5,2% (5)	0,0% (0)	10,4% (10)
PORTEIRO NOTURNO	0,0% (0)	0,0% (0)	1,0% (1)	0,0% (0)	1,0% (1)
CAMAREIRA	1,0% (1)	0,0% (0)	0,0% (0)	0,0% (0)	1,0% (1)
COZINHEIRA	1,0% (1)	0,0% (0)	0,0% (0)	0,0% (0)	1,0% (1)
AUTÔNOMO	0,0% (0)	1,0% (1)	0,0% (0)	0,0% (0)	1,0% (1)
COZINHEIRO	0,0% (0)	1,0% (1)	0,0% (0)	0,0% (0)	1,0% (1)
SECRETÁRIA	1,0% (1)	0,0% (0)	0,0% (0)	0,0% (0)	1,0% (1)
RECEPCIONISTA	0,0% (0)	0,0% (0)	1,0% (1)	0,0% (0)	1,0% (1)
VENDEDOR	2,1% (2)	0,0% (0)	0,0% (0)	0,0% (0)	2,1% (2)
MANICURE	1,0% (1)	0,0% (0)	0,0% (0)	0,0% (0)	1,0% (1)
FEIRANTE	1,0% (1)	0,0% (0)	0,0% (0)	0,0% (0)	1,0% (1)
MOTORISTA	0,0% (0)	0,0% (0)	1,0% (1)	0,0% (0)	1,0% (1)
LOCADOR DE VÍDEO GAME	0,0% (0)	1,0% (1)	0,0% (0)	0,0% (0)	1,0% (1)
AUXILIAR ADMINISTRATIVO	0,0% (0)	1,0% (1)	0,0% (0)	0,0% (0)	1,0% (1)
REDATOR	0,0% (0)	0,0% (0)	1,0% (1)	0,0% (0)	1,0% (1)
AUXILIAR DE RECRUTAMENTO	0,0% (0)	1,0% (1)	0,0% (0)	0,0% (0)	1,0% (1)
MOTO BOY	0,0% (0)	1,0% (1)	0,0% (0)	0,0% (0)	1,0% (1)
TÉCNICO EM EDIFICAÇÕES	0,0% (0)	1,0% (1)	0,0% (0)	0,0% (0)	1,0% (1)
VIGILANTE	0,0% (0)	0,0% (0)	0,0% (0)	1,0% (1)	1,0% (1)
CATADORA DE MATERIAL RECICLÁVEL	0,0% (0)	1,0% (1)	0,0% (0)	0,0% (0)	1,0% (1)
COSTUREIRA	1,0% (1)	0,0% (0)	0,0% (0)	0,0% (0)	1,0% (1)
TOTAL	46,9% (45)	29,2% (28)	19,8% (19)	4,2% (4)	100% (96)

**NÚCLEO DE PESQUISA EM GESTÃO ESTRATÉGICA
FEA-USP**

76. Quanto à renda mensal do entrevistado versus se está satisfeito com a atividade

ESTA SATISFEITO COM SUA ATIVIDADE RENDA MENSAL - DO ENTREVISTADO	Sim	Não	TOTAL
Menos de 1 salário mínimo	25,0% (24)	21,9% (21)	46,9% (45)
De 0 a 1 salário mínimo	13,5% (13)	15,6% (15)	29,2% (28)
De 2 a 3 salários mínimos	8,3% (8)	11,5% (11)	19,8% (19)
De 4 a 5 salários mínimos	3,1% (3)	1,0% (1)	4,2% (4)
TOTAL	50,0% (48)	50,0% (48)	100% (96)

77. Quanto à renda mensal do entrevistado versus trabalha com registro em carteira

TRABALHA COM REGISTRO EM CARTEIRA RENDA MENSAL - DO ENTREVISTADO	Sim	Não	TOTAL
Menos de 1 salário mínimo	7,3% (7)	39,6% (38)	46,9% (45)
De 0 a 1 salário mínimo	11,5% (11)	17,7% (17)	29,2% (28)
De 2 a 3 salários mínimos	7,3% (7)	12,5% (12)	19,8% (19)
De 4 a 5 salários mínimos	2,1% (2)	2,1% (2)	4,2% (4)
TOTAL	28,1% (27)	71,9% (69)	100% (96)

78. Quanto à renda mensal do entrevistado versus quanto tempo está no trabalho atual

RENDA MENSAL - DO ENTREVISTADO A QUANTO TEMPO ESTÁ NO TRABALHO ATUAL	Menos de 1 salário mínimo	De 0 a 1 salário mínimo	De 2 a 3 salários mínimos	De 4 a 5 salários mínimos	TOTAL
Menos de seis meses	25,0% (24)	8,3% (8)	5,2% (5)	1,0% (1)	39,6% (38)
Até 1 ano	14,6% (14)	4,2% (4)	2,1% (2)	2,1% (2)	22,9% (22)
Até 2 anos	7,3% (7)	9,4% (9)	6,3% (6)	1,0% (1)	24,0% (23)
Até 3 anos	0,0% (0)	1,0% (1)	0,0% (0)	0,0% (0)	1,0% (1)
Até 4 anos	0,0% (0)	3,1% (3)	1,0% (1)	0,0% (0)	4,2% (4)
Até 5 anos	0,0% (0)	0,0% (0)	1,0% (1)	0,0% (0)	1,0% (1)
Até 6 anos	0,0% (0)	0,0% (0)	0,0% (0)	0,0% (0)	0,0% (0)
Até 7 anos	0,0% (0)	1,0% (1)	0,0% (0)	0,0% (0)	1,0% (1)
Até 8 anos	0,0% (0)	1,0% (1)	1,0% (1)	0,0% (0)	2,1% (2)
Até 9 anos	0,0% (0)	1,0% (1)	0,0% (0)	0,0% (0)	1,0% (1)
Até 10 anos	0,0% (0)	0,0% (0)	1,0% (1)	0,0% (0)	1,0% (1)
mais de 11 anos	0,0% (0)	0,0% (0)	2,1% (2)	0,0% (0)	2,1% (2)
TOTAL	46,9% (45)	29,2% (28)	19,8% (19)	4,2% (4)	100% (96)

79. Quanto à renda mensal do entrevistado versus resposta não. Quais os motivos

RENDA MENSAL - DO ENTREVISTADO SE A RESPOSTA FOR "NÃO" QUAIS MOTIVOS.	Menos de 1 salário mínimo	De 0 a 1 salário mínimo	De 2 a 3 salários mínimos	De 4 a 5 salários mínimos	TOTAL
Sem perspectiva de ascensão profissional	7,9% (5)	6,3% (4)	11,1% (7)	0,0% (0)	25,4% (16)
Não gosto do que faço	11,1% (7)	4,8% (3)	0,0% (0)	0,0% (0)	15,9% (10)
O trabalho impede maior contato com a família	4,8% (3)	1,6% (1)	0,0% (0)	0,0% (0)	6,3% (4)
O trabalho não me permite ter um tempo para mim	3,2% (2)	6,3% (4)	1,6% (1)	0,0% (0)	11,1% (7)
Salário Baixo	17,5% (11)	11,1% (7)	7,9% (5)	1,6% (1)	38,1% (24)
Outros	0,0% (0)	3,2% (2)	0,0% (0)	0,0% (0)	3,2% (2)
TOTAL	44,4% (28)	33,3% (21)	20,6% (13)	1,6% (1)	100% (63)

**NÚCLEO DE PESQUISA EM GESTÃO ESTRATÉGICA
FEA-USP**

80. Quanto à renda mensal do entrevistado versus resposta não, o que fazer para você ficar satisfeito.

RENDA MENSAL - DO ENTREVISTADO RESPOSTA "NAO" FAZER P/FICAR SATISFEITC	Menos de 1 salário mínimo	De 0 a 1 salário mínimo	De 2 a 3 salários mínimos	De 4 a 5 salários mínimos	TOTAL
Arrumar outro emprego	21,5% (14)	16,9% (11)	4,6% (3)	0,0% (0)	43,1% (28)
Voltar a estudar	6,2% (4)	7,7% (5)	4,6% (3)	0,0% (0)	18,5% (12)
Mudar de profissão	12,3% (8)	9,2% (6)	12,3% (8)	1,5% (1)	35,4% (23)
Outros	0,0% (0)	1,5% (1)	1,5% (1)	0,0% (0)	3,1% (2)
TOTAL	40,0% (26)	35,4% (23)	23,1% (15)	1,5% (1)	100% (65)

81. Quanto à renda mensal do entrevistado versus tipo de moradia

TIPO DE MORADIA RENDA MENSAL - DO ENTREVISTADO	Casa própria	Casa de seus pais	Alugada	Outros	TOTAL
Menos de 1 salário mínimo	25,0% (24)	10,4% (10)	9,4% (9)	2,1% (2)	46,9% (45)
De 0 a 1 salário mínimo	14,6% (14)	4,2% (4)	7,3% (7)	3,1% (3)	29,2% (28)
De 2 a 3 salários mínimos	9,4% (9)	5,2% (5)	5,2% (5)	0,0% (0)	19,8% (19)
De 4 a 5 salários mínimos	1,0% (1)	0,0% (0)	3,1% (3)	0,0% (0)	4,2% (4)
TOTAL	50,0% (48)	19,8% (19)	25,0% (24)	5,2% (5)	100% (96)

82. Quanto à renda mensal do entrevistado versus se tem automóvel

SE TEM AUTOMOVEL RENDA MENSAL - DO ENTREVISTADO	Sim	Não	TOTAL
Menos de 1 salário mínimo	1,0% (1)	45,8% (44)	46,9% (45)
De 0 a 1 salário mínimo	3,1% (3)	26,0% (25)	29,2% (28)
De 2 a 3 salários mínimos	2,1% (2)	17,7% (17)	19,8% (19)
De 4 a 5 salários mínimos	1,0% (1)	3,1% (3)	4,2% (4)
TOTAL	7,3% (7)	92,7% (89)	100% (96)

83. Quanto à renda mensal do entrevistado versus participaria de treinamento de recolocação profissional

PARTICIPARIA TREIN/RECOLOCAÇÃO PROFISS RENDA MENSAL - DO ENTREVISTADO	Sim	Não	TOTAL
Menos de 1 salário mínimo	44,7% (42)	1,1% (1)	45,7% (43)
De 0 a 1 salário mínimo	29,8% (28)	0,0% (0)	29,8% (28)
De 2 a 3 salários mínimos	18,1% (17)	2,1% (2)	20,2% (19)
De 4 a 5 salários mínimos	4,3% (4)	0,0% (0)	4,3% (4)
TOTAL	96,8% (91)	3,2% (3)	100% (94)

**NÚCLEO DE PESQUISA EM GESTÃO ESTRATÉGICA
FEA-USP**

84. Quanto à renda mensal do entrevistado versus gostaria de ter seu próprio negócio.

GOSTARIA DE TER SEU NEGÓCIO PRÓPRIO RENDA MENSAL - DO ENTREVISTADO	Sim	Não	TOTAL
Menos de 1 salário mínimo	36,4% (32)	9,1% (8)	45,5% (40)
De 0 a 1 salário mínimo	23,9% (21)	5,7% (5)	29,5% (26)
De 2 a 3 salários mínimos	19,3% (17)	1,1% (1)	20,5% (18)
De 4 a 5 salários mínimos	4,5% (4)	0,0% (0)	4,5% (4)
De 5 a 6 salários mínimos	0,0% (0)	0,0% (0)	0,0% (0)
Acima de 7 salários mínimos	0,0% (0)	0,0% (0)	0,0% (0)
TOTAL	84,1% (74)	15,9% (14)	100% (88)

85. Quanto à renda mensal do entrevistado versus em qual setor

RESPOSTA "SIM". EM QUAL SETOR RENDA MENSAL - DO ENTREVISTADO	Indústria	Comércio	Serviço	Educação	Não soube defini o setor	TOTAL
Menos de 1 salário mínimo	0,0% (0)	31,1% (23)	6,8% (5)	4,1% (3)	1,4% (1)	43,2% (32)
De 0 a 1 salário mínimo	0,0% (0)	20,3% (15)	5,4% (4)	2,7% (2)	0,0% (0)	28,4% (21)
De 2 a 3 salários mínimos	0,0% (0)	18,9% (14)	4,1% (3)	0,0% (0)	0,0% (0)	23,0% (17)
De 4 a 5 salários mínimos	0,0% (0)	4,1% (3)	1,4% (1)	0,0% (0)	0,0% (0)	5,4% (4)
TOTAL	0,0% (0)	74,3% (55)	17,6% (13)	6,8% (5)	1,4% (1)	100% (74)

86. Quanto à renda mensal do entrevistado versus atividades culturais - dança.

RENDA MENSAL - DO ENTREVISTADO ATIVIDADES CULTURAIS - DANÇA	Menos de 1 salário mínimo	De 0 a 1 salário mínimo	De 2 a 3 salários mínimos	De 4 a 5 salários mínimos	TOTAL
1	18,6% (11)	11,9% (7)	10,2% (6)	0,0% (0)	40,7% (24)
2	10,2% (6)	5,1% (3)	1,7% (1)	3,4% (2)	20,3% (12)
3	8,5% (5)	5,1% (3)	1,7% (1)	1,7% (1)	16,9% (10)
4	10,2% (6)	6,8% (4)	3,4% (2)	0,0% (0)	20,3% (12)
5	0,0% (0)	0,0% (0)	1,7% (1)	0,0% (0)	1,7% (1)
TOTAL	47,5% (28)	28,8% (17)	18,6% (11)	5,1% (3)	100% (59)

87. Quanto à renda mensal do entrevistado versus atividades culturais - coral.

ATIVIDADES CULTURAIS - CORAL RENDA MENSAL - DO ENTREVISTADO	1	2	3	4	5	TOTAL
Menos de 1 salário mínimo	7,8% (4)	3,9% (2)	5,9% (3)	31,4% (16)	0,0% (0)	49,0% (25)
De 0 a 1 salário mínimo	2,0% (1)	7,8% (4)	3,9% (2)	9,8% (5)	0,0% (0)	23,5% (12)
De 2 a 3 salários mínimos	2,0% (1)	2,0% (1)	3,9% (2)	13,7% (7)	0,0% (0)	21,6% (11)
De 4 a 5 salários mínimos	0,0% (0)	0,0% (0)	0,0% (0)	5,9% (3)	0,0% (0)	5,9% (3)
TOTAL	11,8% (6)	13,7% (7)	13,7% (7)	60,8% (31)	0,0% (0)	100% (51)

**NÚCLEO DE PESQUISA EM GESTÃO ESTRATÉGICA
FEA-USP**

88. Quanto à renda mensal do entrevistado versus atividades culturais - teatro.

ATIVIDADES CULTURAIS - TEATRO RENDIA MENSAL - DO ENTREVISTADO	1	2	3	4	5	TOTAL
Menos de 1 salário mínimo	15,1% (8)	15,1% (8)	15,1% (8)	5,7% (3)	0,0% (0)	50,9% (27)
De 0 a 1 salário mínimo	3,8% (2)	5,7% (3)	9,4% (5)	3,8% (2)	0,0% (0)	22,6% (12)
De 2 a 3 salários mínimos	1,9% (1)	9,4% (5)	5,7% (3)	3,8% (2)	0,0% (0)	20,8% (11)
De 4 a 5 salários mínimos	1,9% (1)	0,0% (0)	3,8% (2)	0,0% (0)	0,0% (0)	5,7% (3)
TOTAL	22,6% (12)	30,2% (16)	34,0% (18)	13,2% (7)	0,0% (0)	100% (53)

89. Quanto à renda mensal do entrevistado versus atividades culturais – musica instrumental.

ATIVIDADES CULTURAIS-MUSICA INSTRUMENTAL RENDIA MENSAL - DO ENTREVISTADO	1	2	3	4	5	TOTAL
Menos de 1 salário mínimo	10,5% (6)	17,5% (10)	14,0% (8)	3,5% (2)	3,5% (2)	49,1% (28)
De 0 a 1 salário mínimo	8,8% (5)	1,8% (1)	3,5% (2)	10,5% (6)	0,0% (0)	24,6% (14)
De 2 a 3 salários mínimos	10,5% (6)	5,3% (3)	3,5% (2)	1,8% (1)	0,0% (0)	21,1% (12)
De 4 a 5 salários mínimos	3,5% (2)	1,8% (1)	0,0% (0)	0,0% (0)	0,0% (0)	5,3% (3)
TOTAL	33,3% (19)	26,3% (15)	21,1% (12)	15,8% (9)	3,5% (2)	100% (57)

90. Quanto à renda mensal do entrevistado versus classe social.

CLASSE SOCIAL (CLASSIFICAÇÃO ABIPEME) RENDIA MENSAL - DO ENTREVISTADO	Classe A	Classe B	Classe C	Classe D	Classe E	TOTAL
Menos de 1 salário mínimo	0,0% (0)	0,0% (0)	26,3% (25)	16,8% (16)	4,2% (4)	47,4% (45)
De 0 a 1 salário mínimo	0,0% (0)	0,0% (0)	11,6% (11)	12,6% (12)	5,3% (5)	29,5% (28)
De 2 a 3 salários mínimos	0,0% (0)	0,0% (0)	11,6% (11)	5,3% (5)	2,1% (2)	18,9% (18)
De 4 a 5 salários mínimos	0,0% (0)	0,0% (0)	2,1% (2)	2,1% (2)	0,0% (0)	4,2% (4)
TOTAL	0,0% (0)	0,0% (0)	51,6% (49)	36,8% (35)	11,6% (11)	100% (95)